

Beosound Level

User Guide

Betjeningsvejledning

Bedienungsanleitung

Guía del usuario

Mode d'emploi

Guida utente

ユーザーガイド

사용 설명서

Gebruikershandleiding

Guia do utilizador

Руководство пользователя

Användarhandbok

用戶指南

使用者指南

CONTENTS

English, 3

Dansk (*Danish*), 14

Svenska (*Swedish*), 25

Deutsch (*German*), 36

Nederlands (*Dutch*), 47

Français (*French*), 58

Español (*Spanish*), 69

Italiano (*Italian*), 80

Português (*Portuguese*), 91

Русский (*Russian*), 102

日本語 (*Japanese*), 113

한국어 (*Korean*), 124

简体中文 (*Simplified Chinese*), 135

繁體中文 (*Traditional Chinese*), 146

DOWNLOAD BANG & OLUFSEN APP



To set up your product, download the Bang & Olufsen App from the Google Play Store or Apple App Store.

From this app you can set up and get the most out of your Beosound Level.

When you first start the Bang & Olufsen App, you will be asked to create a user account.

To set up your speaker, click to add a new product. If you already have an account this can be found under settings.

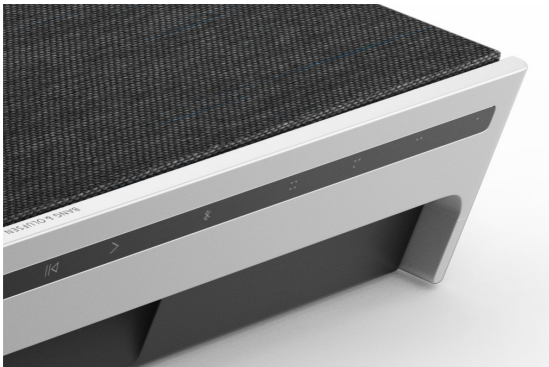
DAILY USE



The touch surface on top of your Beosound Level will light up when you approach, ready for you to control your music.

- ▶ Tap to play or pause
- < > Tap on the arrows to switch tracks or your My Stations
- + Swipe along the line, tap the plus and minus buttons, or tap the dots to control volume
- ⌘ Tap the Bluetooth button to switch it on or off
- ⏻ You can turn your Beosound Level on and off using the power button.

FAVOURITES



Beosound Level has four favourite buttons, where you can save your favourite listening experiences or preferred Google commands for easy access.

GOOGLE VOICE

To save a favourite command, like “play some music” or “what’s the latest news?”, long press your chosen favourite button and speak the command.

Access your favourite command anytime with a short press of the button.

RADIO

On your product page, head down to Radio and then Search to pick a station.

Tap the More icon to assign it to a favourite.

Press the favourite button the next time you want to hear the station quickly.

SPOTIFY CONNECT

Use Spotify Connect on the Spotify music streaming app to connect to your Beosound Level.

Play a favourite radio station or playlist, like “Jazz” or your “Discover Weekly” to the speaker via Spotify Connect and long press your chosen favourite button to assign it.

Access your favourite again anytime with a short press of the button.

ORIENTATION



When you move Beosound Level, it will automatically detect its new orientation and provide optimal sound experience for any placement.



Laying down



Standing up



Hanging on the wall

MULTIROOM



Connect your favourite music app to your Beosound Level using Apple AirPlay 2, Chromecast or Bluetooth and play wirelessly.

Use Airplay 2 or Chromecast to seamlessly connect your different wireless speakers into one system, allowing you to control speakers in tandem or individually.

Long press the Bluetooth key to enable or cancel Bluetooth pairing.

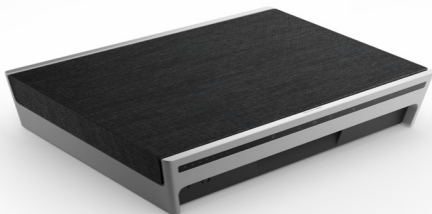
CHARGING



Connect the USB-C charging cable to the adaptor and magnetic aluminium plug.

Place the aluminium plug in the socket on the back of your Beosound Level to power on and charge.

BATTERY LIFE



Beosound Level has up to 16 hours of playtime on battery power at moderate listening.

The battery indicator flashes orange when charging and turns green when the battery is fully charged.

The battery indicator will turn orange for 5 minutes at 40% battery level to give an early warning.

At 20% battery level the battery indicator will turn red and a sound prompt is heard.

At 10% battery level the indicator will be flashing red.

MICROPHONE



To disconnect your microphones rather than temporarily mute them, toggle the microphone switch at the top of the speaker near the power button.

CONNECTIONS

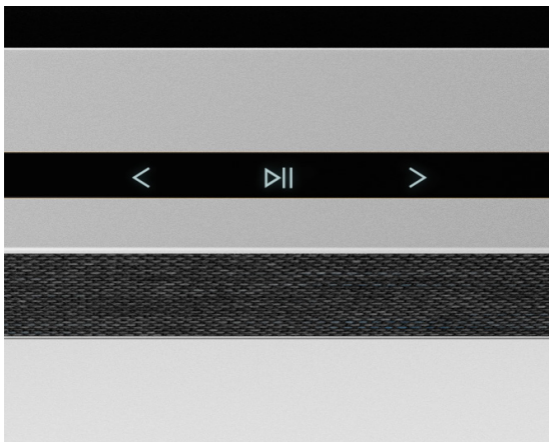


You can find the connection panel underneath the rubber cover for the aluminium charging plug.

If you wish to connect an Ethernet cable or Line-in, simply remove the cover.

You can also connect through the USB-C port.

LIGHT INDICATOR



The light indicator shows the status of the product.

Action	Meaning
White	
Solid	Connected to network, ready for use
Flashing slowly	Starting up
Flashing quickly	Room compensation in progress
Blue	
Solid (5 sec)	Connected/paired
Pulsing	Open for pairing
Red	
Solid	Static error, please call service
Flashing	Transient error, i.e. overheating
Amber	
Solid	No network connection, connection lost
Flashing	Ready for network setup
Pulse	Connecting to network
Green	
Pulsing	Software update in progress

FACTORY RESET



You can restore factory settings by pressing and holding the next and previous buttons on the top plate at the same time for 8 seconds.

Your speaker will begin the reset process and after approximately one minute, your Beosound Level will be ready for first-time set-up again.

DOWNLOAD BANG & OLUFSEN-APPEN



For at indstille dit produkt skal du downloade Bang & Olufsen-appen fra Google Play eller Apple App Store. Med denne app kan du indstille og få mest muligt ud af din Beosound Level.

Første gang du åbner Bang & Olufsen-appen, bliver du bedt om at oprette en brugerkonto.

Klik på Tilføj et nyt produkt for at indstille din højttaler. Har du allerede en konto, kan du finde den under Indstillinger.

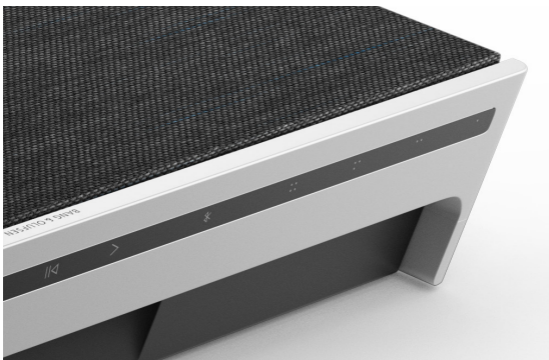
DAGLIG BRUG



Touch-overfladen øverst på Beosound Level lyser, når du nærmer dig, så du kan styre musikken.

- ▷|| - Tryk for at afspille musik eller sætte på pause
- < > - Tryk på pilene for at skifte nummer eller skifte mellem Mine stationer
- + - Stryg langs linjen, tryk på plus- og minusknappen, eller tryk på prikkerne for at justere lydstyrken
- ✳ - Tryk på Bluetooth-knappen for at slå Bluetooth til og fra
- ⏻ Du kan tænde og slukke din Beosound Level med at trykke på tændknappen.

FAVORITTER



Beosound Level har fire favoritknapper, hvor du kan gemme dine foretrukne lytteoplevelser eller Google-kommandoer, så du nemt kan tilgå dem.

GOOGLE VOICE

Hvis du vil gemme en favoritkommando, som f.eks. "afspil musik" eller "hvad er de seneste nyheder?", skal du holde den ønskede favoritknop nede og sige kommandoen.

Få adgang til din favoritkommando når som helst med et kort tryk på knappen.

RADIO

På din produktside skal du gå ned til Radio og derefter søge for at vælge en station.

Tryk på ikonet Mere for at gøre den til en favorit.

Tryk på favoritknappen, næste gang du hurtigt vil skifte til stationen.

Spotify Connect

Brug Spotify Connect i Spotify-musikstreamingappen til at oprette forbindelse til din Beosound Level.

Vælg en favoritradiostation eller -playliste som f.eks. "Jazz" eller din "Discover Weekly". Afspil den igennem højttaleren via Spotify Connect, og hold din valgte favoritknop inde for at tildele.

Få adgang til din favorit igen når som helst med et kort tryk på knappen.

PLACERING



Når du flytter Beosound Level, registrerer den automatisk den nye placering. Den leverer en optimal lydoplevelse på alle placeringer.



Liggende



Stående



Hængende på væggen

MULTIROOM



Tilslut din foretrukne musikapp til Beosound Level ved hjælp af Apple AirPlay 2, Chromecast eller Bluetooth, og afspil trådløst.

Brug Airplay 2 eller Chromecast til at tilslutte dine forskellige trådløse højttalere til ét system helt uden problemer, så du kan styre højttalerne sammen eller enkeltvis.

Hold Bluetooth-tasten nede for at aktivere eller deaktivere Bluetooth-parring.

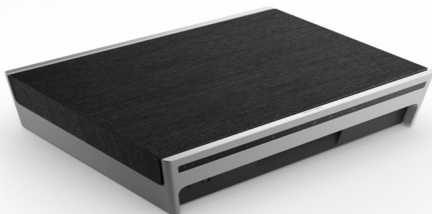
OPLADNING



Tilslut USB-C-opladerkablet til adapteren og det magnetiske aluminiumsstik.

Tilslut aluminiumsstikket til stikket på bagsiden af Beosound Level for at tænde og oplade produktet.

BATTERILEVETID



Beosound Level har op til 16 timers afspilningstid på batteristrøm ved en moderat lydstyrke.

Batteriindikatoren blinker orange under opladning og bliver grøn, når batteriet er fuldt opladet.

Batteriindikatoren bliver orange i fem minutter, når batteriniveauet er 40 %, for at give en tidlig advarsel.

Når batteriniveauet er 20 %, bliver batteriindikatoren rød, og der afspilles en lydmeddelelse.

Når batteriniveauet er 10 %, blinker indikatoren rødt.

MIKROFON



Hvis du vil frakoble dine mikrofoner i stedet for at slå lyden fra midlertidigt, skal du slå mikrofonkontakten fra, som sidder tæt på tændknappen øverst på højttaleren.

TILSLUTNINGER

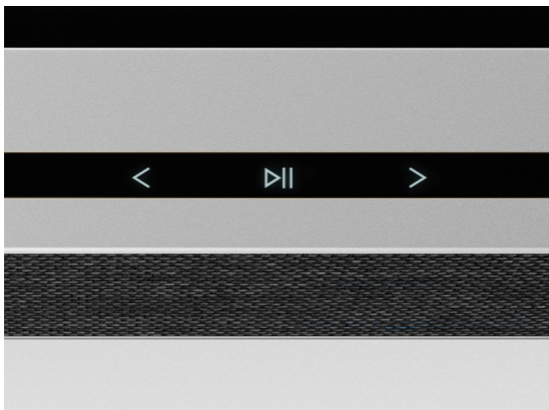


Du finder tilslutningspanelet til aluminiumsstikket til opladning under gummidækslet.

Hvis du vil tilslutte et Ethernet-kabel eller et lydindgangsstik, skal du blot fjerne fronten.

Du kan også tilslutte via USB-C-porten.

LYSINDIKATOR



Lysindikatoren viser produktets status. Vælg en farve nedenfor.

Handling	Betydning
Hvid	
Konstant	Forbundet til netværk. Klar til brug.
Blinker langsomt	Starter
Blinker hurtigt	Igangværende rumkompensation
Blå	
Lyser (5 sek.)	Tilsluttet/parret
Pulserer	Åben for parring
Rød	
Konstant	Statisk fejl, kontakt service
Blinker	Forbigående fejl, dvs. overophedning
Rav	
Konstant	Ingen forbindelse til netværket, forbindelsen er mistet
Blinker	Klar til netværks opsætning
Puls	Forbinder til netværk
Grøn	
Pulserer	En softwareopdatering er i gang

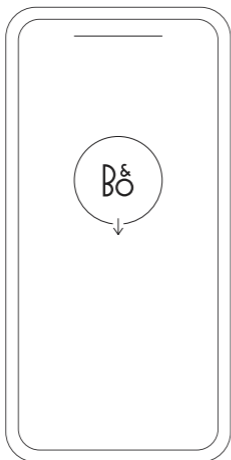
GENDAN FABRIKSINDSTILLINGER



Du kan gendanne fabriksindstillingerne ved at holde knapperne Næste og Forrige på toppladen nede samtidig i 8 sekunder.

Din højttaler påbegynder nulstillingsprocessen, og efter ca. et minut er din Beosound Level igen klar til førstegangssopsætning.

LADDA NED BANG & OLUFSEN-APPEN



Ladda ner Bang & Olufsen-appen från Google Play Store eller Apple App Store för att konfigurera din produkt.

I den här appen kan du installera och få ut det mesta av din Beosound Level.

När du öppnar Bang & Olufsen-appen för första gången blir du uppmanad att skapa ett konto.

Klicka för att lägga till en ny produkt och konfigurera din högtalare. Om du redan har ett konto hittar du detta under inställningar.

DAGLIG ANVÄNDNING



Touch-ytan i aluminium ovanpå Beosound Level tänds när du närmar dig den, och du kan då styra din musik.

▶|| - Tryck för uppspelning eller paus

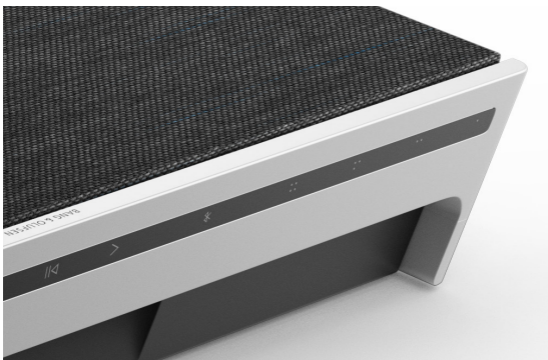
< > - Tryck på pilarna för att byta spår eller för Mina stationer

- + - Svep utmed linjen, tryck på plus- och minusknapparna eller tryck på prickarna för att justera volymen

✳ - Tryck på Bluetooth-knappen för att stänga av och sätta på Bluetooth

⏻ Du kan sätta på och stänga av din Beosound Level med hjälp av strömknappen.

FAVORITER



Beosound Level har fyra favoritknappar där du kan spara dina bästa lyssnarupplevelser eller föredragna Google-kommandon så att du kommer åt dem snabbt.

Google röststyrning

Om du vill spara ett favoritkommando, t.ex. "spela musik" eller "senaste nytt", håller du den valda favoritknappen nedtryckt och säger kommandot.

Du kan sedan komma åt ditt favoritkommando när som helst genom en kort tryckning på knappen.

RADIO

Gå till Radio på produktsidan och välj Sök för att välja en station.

Tryck på Mer-ikonen för att tilldela den till en favorit.

Nästa gång du vill lyssna på den stationen trycker du på favoritknappen.

Spotify Connect

Anslut till din Beosound Level med hjälp av Spotify Connect i musikstreamingappen Spotify.

Spela en favoritradiostation eller -spellista, t.ex. "Jazz" eller "Discover Weekly", i högtalaren via Spotify Connect och tilldela den genom att hålla den valda favoritknappen nedtryckt.

Du kan sedan komma åt din favorit när som helst genom en kort tryckning på knappen.

RIKTNING



När du flyttar Beosound Level kommer den automatiskt att upptäcka den nya riktningen och ge optimal ljudupplevelse för varje placering.



Liggandes



Ståendes



Hängandes på väggen

MULTIROOM



Anslut din föredragna musikapp till din Beosound Level via Apple AirPlay 2, Chromecast eller Bluetooth och spela trådlöst.

Använd Airplay 2 eller Chromecast för att sömlöst ansluta dina olika trådlösa högtalare till ett system. Det gör att du kan kontrollera högtalarna i par eller enskilt.

Tryck länge på Bluetooth-knappen för att aktivera eller avbryta Bluetooth-parkoppling.

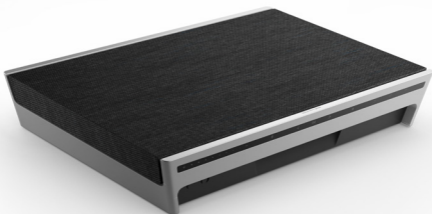
LADDAR



Anslut USB-C-laddkabeln till adaptern och den magnetiska aluminiumkontakten.

Sätt i aluminiumkontakten i uttaget på baksidan av din Beosound Level för att slå på och ladda.

BATTERITID



Batteriet i Beosound Level ger upp till 16 timmars speltid vid lyssning på normal ljudvolym.

Batteriindikatorn blinkar orange vid laddning och lyser grönt när batteriet är fulladdat.

Vid 40 % batterinivå lyser batteriindikatorn orange i 5 minuter som tidig varning.

Vid 20 % batterinivå lyser batteriindikatorn rött och du hör en ljudsignal.

Vid 10 % batterinivå blinkar indikatorn rött.

MIKROFON



Om du vill koppla bort mikrofonerna i stället för att stänga av ljudet tillfälligt slår du av mikrofonomkopplaren högst upp på högtalaren bredvid strömknappen.

ANSLUTNINGAR

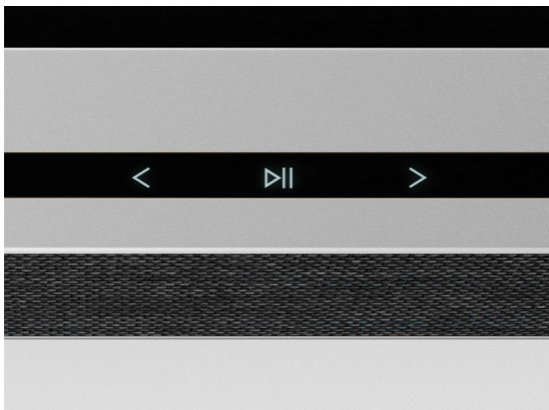


Du hittar anslutningspanelen under gummihöljat för laddningskontakten i aluminium.

Om du vill ansluta en Ethernet-kabel eller Line-in tar du helt enkelt bort höljat.

Du kan också ansluta via USB-C-porten.

LJUSINDIKATOR



Ljusindikatorn visar status för produkten. Välj färg nedan.

Åtgärd	Betydelse
Vit	
Fast ljus	Ansluten till nätverket, klar för användning
Blinkar långsamt	Startar
Blinkar snabbt	Rumskompensering pågår
Blått	
Fast (5 sek.)	Ansluten/parkopplad
Pulserar	Öppna för parkoppling
Rött	
Fast ljus	Statiskt fel, ring service
Blinkande	Övergående fel, dvs. överhettning
Gult	
Fast ljus	Ingen nätverksanslutning, anslutningen har brutits
Blinkande	Klar för nätverksinstallation
Puls	Ansluter till nätverk
Grön	
Pulserar	Programvaruuppdatering pågår

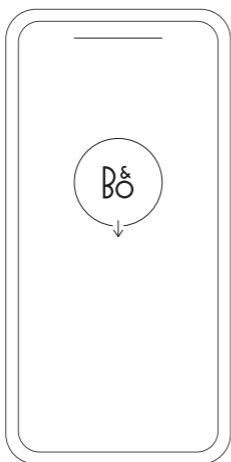
FABRIKSINSTÄLLNINGAR



Du kan återställa fabriksinställningarna genom att hålla knapparna för nästa och föregående på topplattan nedtryckta samtidigt i åtta sekunder.

Din högtalare påbörjar återställningsprocessen och efter cirka en minut kan Beosound Level konfigureras på nytt.

LADEN SIE DIE BANG & OLUFSEN-APP HERUNTER



Laden Sie sich zum Einrichten Ihres Produkts die Bang & Olufsen-App aus dem Google Play Store oder dem Apple App Store herunter.

Über diese App können Sie Ihren Beosound Level individuell einrichten, um eine optimale Nutzung zu gewährleisten.

Wenn Sie die Bang & Olufsen App erstmals öffnen, werden Sie aufgefordert, ein Benutzerkonto anzulegen.

Fügen Sie zum Einrichten Ihres Lautsprechers zunächst ein neues Produkt hinzu. Wenn Sie bereits über ein Konto verfügen, finden Sie dieses in den Einstellungen.

TÄGLICHER GEBRAUCH



Die Oberfläche mit Touch-Funktion auf der Oberseite Ihres Beosound Level leuchtet auf, wenn Sie sich nähern, und Sie können Ihre Musik steuern.

- ▶|| - Für Wiedergabe oder zum Pausieren antippen
- < > - Pfeile antippen, um zwischen Titeln oder Ihren Sendern zu wechseln
- + - Entlang der Linie wischen, Plus- und Minustaste oder Punkte antippen, um die Lautstärke zu regulieren
- ⌘ - Bluetooth-Taste antippen, um die Funktion ein- oder auszuschalten
- ⏻ - Ihr Beosound Level lässt sich über die Ein-/Aus-Taste starten und beenden.

FAVORITEN



Der Beosound Level verfügt über vier Favoriten-Tasten, über die Sie Ihre bevorzugten Hörerlebnisse oder bevorzugten Google-Befehle für den einfachen Zugriff speichern können.

GOOGLE VOICE

Wenn Sie einen häufig verwendeten Befehl wie „Spiele Musik ab“ oder „Was sind die neuesten Nachrichten?“ speichern möchten, halten Sie die gewünschte Favoriten-Taste gedrückt und sprechen Sie den Befehl auf.

So können Sie jederzeit per Knopfdruck auf Ihren Lieblingsbefehl zugreifen.

RADIO

Gehen Sie auf der Produktseite nach unten zu „Radio“ und gehen Sie dann auf „Suche“, um einen Sender auszuwählen.

Tippen Sie auf das „Mehr“-Symbol, um ihn als Favoriten hinzuzufügen.

Wenn Sie das nächste Mal diesen Sender hören möchten, können Sie einfach kurz die Favoriten-Taste drücken.

Spotify Connect

Über Spotify Connect können Sie eine Verbindung zwischen der Musik-Streaming-App Spotify und Ihrem Beosound Level herstellen.

Spielen Sie Ihre Lieblingsradiosender oder -playlists, z. B. „Jazz“ oder „Dein Mix der Woche“, über Spotify Connect auf dem Lautsprecher ab und halten Sie die gewünschte Favoriten-Taste zum Zuweisen gedrückt.

So können Sie jederzeit per Knopfdruck auf Ihre Favoriten zugreifen.

AUSRICHTUNG



Wenn Sie Ihren Beosound Level bewegen, erkennt er seine neue Ausrichtung automatisch und passt den Klang optimal an jede Position an.



Liegend



Stehend



An der Wand hängend

MULTIROOM



Verbinden Sie Ihre Lieblings-Musik-App über Apple AirPlay 2, Chromecast oder Bluetooth mit Ihrem Beosound Level und spielen Sie kabellos Musik ab.

Verwenden Sie AirPlay 2 oder Chromecast, um Ihre verschiedenen kabellosen Lautsprecher mühelos zu einem System zu verbinden, sodass Sie die Lautsprecher gemeinsam oder einzeln steuern können.

Halten Sie die Bluetooth-Taste gedrückt, um die Bluetooth-Kopplung zu aktivieren oder zu trennen.

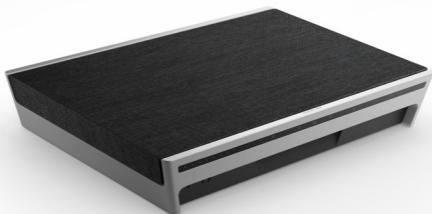
LADEN



Verbinden Sie das USB-C-Ladekabel mit dem Adapter und dem magnetischen Aluminiumstecker.

Stecken Sie den Aluminiumstecker in die Buchse auf der Rückseite Ihres Beosound Level, um ihn einzuschalten und aufzuladen.

AKKULAUFZEIT



Der Beosound Level hat bei moderater Lautstärke eine Akkulaufzeit von bis zu 16 Stunden.

Die Akkuanzeige blinkt beim Laden orange auf und springt auf grün um, wenn der Akku vollständig geladen ist.

Die Anzeige leuchtet bei einem Akkustand von 40 % für 5 Minuten orange auf, um frühzeitig auf einen niedrigen Akkustand hinzuweisen.

Bei einem Akkustand von 20 % wechselt die Anzeige auf rot und es ertönt ein Signalton.

Bei einem Akkustand von 10 % blinkt die Anzeige rot auf.

MIKROFON



Um Ihre Mikrofone auszuschalten und nicht nur vorübergehend stummzuschalten, schalten Sie den Mikrofonschalter oben auf dem Lautsprecher in der Nähe der Ein-/Aus-Taste um.

ANSCHLÜSSE

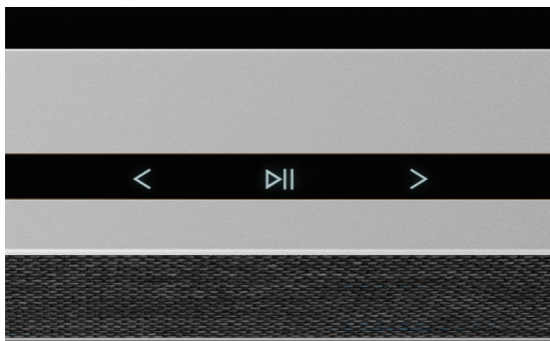


Das Anschlussfeld befindet sich unter der Gummiabdeckung für den Aluminium-Ladestecker.

Wenn Sie ein Ethernet-Kabel oder Line-in anschließen möchten, nehmen Sie einfach die Abdeckung ab.

Sie können auch eine Verbindung über den USB-C-Anschluss herstellen.

LEUCHTANZEIGE



Die Leuchtanzeige zeigt den Status des Produkts.
Bitte wählen Sie unten eine Farbe.

Aktion	Bedeutung
Weiss	
Leuchtet dauerhaft	Verbunden mit Netzwerk, betriebsbereit
Blinkt langsam	Programmstart
Blinkt schnell	Room Compensation läuft
Blau	
Durchgehend (5 Sek.)	Verbunden/gekoppelt
Pulsierend	Bereit für Verbindung
Rot	
Leuchtet dauerhaft	Statischer Fehler, bitte Service kontaktieren
Blinkt	Vorübergehender Fehler, z. B. Überhitzung
Gelb	
Leuchtet dauerhaft	Keine Netzwerkverbindung, Verbindung unterbrochen
Blinkt	Bereit für Netzwerkkonfiguration
Impuls	Verbindung zum Netzwerk wird hergestellt
Grün	
Pulsierend	Software-Aktualisierung wird ausgeführt

WERKSEINSTELLUNGEN



Sie können die Werkseinstellungen wiederherstellen, indem Sie die Tasten „Weiter“ und „Zurück“ auf der oberen Abdeckplatte gleichzeitig acht Sekunden lang gedrückt halten.

Ihr Lautsprecher beginnt dann mit dem Zurücksetzen und nach etwa einer Minute können Sie Ihren Beosound Level wieder neu einrichten.

DOWNLOAD DE BANG & OLUFSEN-APP



Download de Bang & Olufsen-app uit de Google Play Store of de Apple App Store om uw product te configureren.

Met deze app kunt u uw Beosound Level instellen en er optimaal gebruik van maken.

Wanneer u de Bang & Olufsen-app voor het eerst opstart, word u gevraagd om een gebruikersaccount aan te maken.

Klik om een nieuw product toe te voegen en uw luidspreker te configureren. Als u al een account hebt, vindt u dit onder de instellingen.

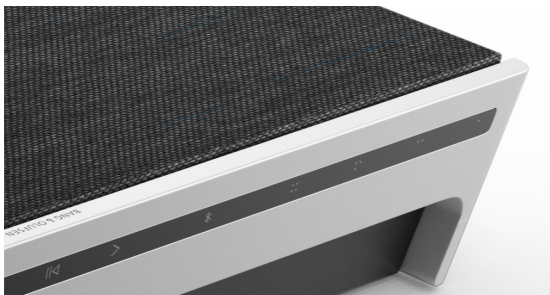
DAGELIJKS GEBRUIK



Het aanraakoppervlak boven op uw Beosound Level licht op als u in de buurt komt, zodat u uw muziek kunt bedienen.

- ▶|| Tik om af te spelen of te pauzeren
- < > Tik op de pijlen om van nummer of Mijn zenders te wisselen
- + Veeg over de lijn, tik op de plus- en minknoppen of tik op de puntjes om het volume aan te passen
- ✳ Tik op de Bluetooth-knop om dat in of uit te schakelen
- ⏻ U kunt uw Beosound Level in- en uitschakelen met de aan-uitknop.

FAVORIETEN



Beosound Level heeft vier voorkeursknoppen waarmee u uw favoriete luisterervaringen of Google-opdrachten kunt opslaan, zodat u ze snel weer kunt terugvinden.

GOOGLE-SPRAAK

U kunt een favoriete opdracht, zoals 'speel muziek af' of 'wat is het laatste nieuws?', opslaan door lang op de gekozen voorkeursknop te drukken en de opdracht uit te spreken.

Gebruik uw favoriete opdracht wanneer u maar wilt door kort op de knop te drukken.

RADIO

Ga op de productpagina naar 'Radio' en vervolgens naar 'Zoeken' om een zender te kiezen.

Tik op het pictogram 'Meer' om deze aan een voorkeursknop toe te wijzen.

U kunt vervolgens op de voorkeursknop drukken als u de zender snel wilt beluisteren.

Spotify Connect

Gebruik Spotify Connect in de Spotify-app om verbinding te maken met uw Beosound Level.

Speel een favoriete radiozender of afspeellijst, zoals 'Jazz' of uw 'Wekelijkse ontdekkingen', via Spotify Connect af op de luidspreker en houd de gekozen voorkeursknop lang ingedrukt om deze toe te wijzen.

Beluister uw favoriet wanneer u maar wilt door kort op de knop te drukken.

ORIËNTATIE



Als u de Beosound Level verplaatst, zal deze automatisch de nieuwe oriëntatie detecteren en voor elke plaatsing voor een optimale geluidsbeleving zorgen.



Liggend



Staand



Hangend aan de muur

MULTIROOM



Koppel uw favoriete muziekapp aan uw Beosound Level via Apple Airplay 2, Chromecast of Bluetooth om draadloos muziek af te spelen.

Gebruik Airplay 2 of Chromecast om verschillende draadloze luidsprekers naadloos samen te voegen tot een enkel systeem, zodat u uw luidsprekers tezamen of afzonderlijk kunt bedienen.

Houd de Bluetooth-knop lang ingedrukt om het koppelen van Bluetooth in te schakelen of te annuleren.

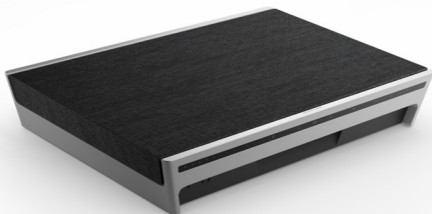
OPLADEN



Sluit de USB-C-oplaadkabel aan op de adapter en magnetische aluminium stekker.

Steek de aluminium stekker in de aansluiting aan de achterkant van uw Beosound Level om deze in te schakelen en op te laden.

BATTERIJCAPACITEIT



De batterij van de Beosound Level heeft een afspeeltijd van maximaal 16 uur op een gemiddeld volumeniveau.

De batterij-indicator knippert oranje tijdens het opladen en wordt groen als de batterij volledig opgeladen is.

De batterij-indicator wordt bij een batterijniveau van 40% gedurende 5 minuten oranje als vroege waarschuwing.

Bij een batterijniveau van 20% wordt de batterij-indicator rood en klinkt er een geluidssignaal.

Bij een batterijniveau van 10% knippert de batterij-indicator rood.

MICROFOON



U kunt uw microfoons loskoppelen in plaats van ze tijdelijk te dempen door de microfoonschakelaar bij de aan-uitknop boven op de luidspreker om te zetten.

AANSLUITINGEN

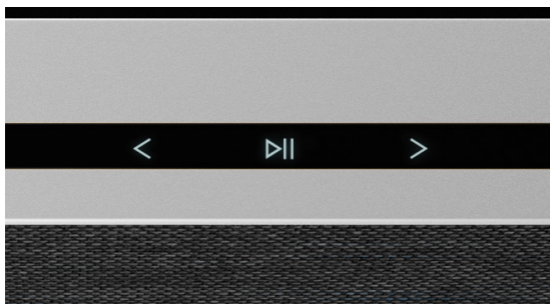


U vindt het aansluitpaneel onder de rubberen cover van de aluminium oplaadstekker.

Als u een ethernetkabel of Line-in wilt aansluiten, kunt u de cover verwijderen.

U kunt ook aansluiten via de USB-C-poort.

LAMPJE



Het lampje geeft de status van het product aan. Kies hieronder een kleur.

Actie	Betekenis
White	
Brandt continu	Verbonden met het netwerk, klaar voor gebruik
Knippert langzaam	Aan de slag
Knippert snel	Aanpassing aan ruimte wordt uitgevoerd
Blauw	
Ononderbroken (5 seconden)	Verbonden/gekoppeld
Knipperend	Open voor koppeling
Rood	
Brandt continu	Blijvende fout, neem contact op met service
Knippert	Tijdelijke fout, bijvoorbeeld oververhitting
Oranje	
Brandt continu	Geen netwerkverbinding, verbinding verbroken
Knippert	Klaar voor netwerkconfiguratie
Knippert snel	Verbinding maken met netwerk
Groen	
Knipperend	Er wordt een software-update uitgevoerd.

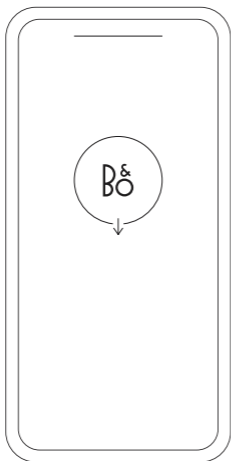
FABRIEKSINSTELLINGEN OPNIEUW INSTELLEN



U kunt de fabrieksinstellingen herstellen door de knoppen Volgende en Vorige op de bovenkant 8 seconden tegelijkertijd ingedrukt te houden.

Uw luidspreker start nu het resetproces. Na ongeveer 1 minuut is uw Beosound Level klaar om weer ingesteld te worden voor het eerste gebruik.

TÉLÉCHARGER L'APPLICATION BANG & OLUFSEN



Pour configurer votre produit, téléchargez l'application Bang & Olufsen sur Google Play ou sur l'App Store.

Cette application vous permet de configurer votre Beosound Level et d'en profiter au maximum.

Lorsque vous ouvrirez l'application Bang & Olufsen pour la première fois, vous serez invité à créer un compte utilisateur.

Pour configurer votre enceinte, cliquez sur Ajouter un nouveau produit. Si vous avez déjà un compte, vous trouverez cette option dans le menu des paramètres.

UTILISATION QUOTIDIENNE



La surface tactile située sur le dessus de votre Beosound Level s'allume lorsque vous vous approchez. Vous pouvez alors contrôler votre musique.

- ▷|| Appuyez pour lire ou mettre en pause
- < > Appuyez sur les flèches pour changer de piste ou passer de l'une à l'autre de vos stations
- + Contrôle du volume : faites glisser votre doigt le long de la ligne, appuyez sur les boutons plus ou moins ou appuyez sur les points
- ✳ Appuyez sur le bouton Bluetooth pour activer ou désactiver la fonction
- ⏻ Vous pouvez allumer ou éteindre votre Beosound Level en utilisant le bouton d'alimentation.

FAVORIS



La Beosound Level dispose de quatre boutons favoris. Ces boutons vous permettent d'enregistrer vos expériences d'écoute ou commandes Google préférées pour les rétablir facilement.

Google Voice

Pour enregistrer une commande dans les favoris comme « Joue de la musique » ou « Quelles sont les dernières nouvelles ? », appuyez de façon prolongée sur le bouton favori souhaité et dites la commande à haute voix.

Déclenchez ensuite la commande créée en appuyant brièvement sur le bouton correspondant.

RADIO

Sur la page de votre produit, accédez à la section Radio, puis utilisez la fonction Recherche pour sélectionner une station.

Appuyez sur l'icône Plus pour l'attribuer à un favori.

Appuyez sur le bouton favori la prochaine fois que vous souhaitez accéder rapidement à la station.

Spotify Connect

Utilisez Spotify Connect dans l'application de streaming musical Spotify pour connecter votre Beosound Level.

Écoutez l'une de vos stations de radio préférées ou démarrez la lecture d'une playlist comme « Jazz » ou vos « Découvertes de la semaine » sur l'enceinte grâce à Spotify Connect, puis appuyez de façon prolongée sur le bouton favori que vous avez choisi pour l'y associer.

Déclenchez ensuite la commande créée en appuyant brièvement sur le bouton correspondant.

ORIENTATION



Lorsque vous déplacez la Beosound Level, celle-ci détectera automatiquement sa nouvelle orientation et optimisera l'expérience sonore.



Position couchée



Position debout



Accrochée au mur

MULTIROOM



Connectez votre application de musique préférée à la Beosound Level en utilisant la technologie sans fil Apple AirPlay 2, Chromecast ou Bluetooth.

Utilisez Airplay 2 ou Chromecast pour connecter en toute simplicité vos différentes enceintes sans fil à un seul système, vous permettant de contrôler les enceintes en tandem ou individuellement.

Appuyez longuement sur la touche Bluetooth pour activer ou annuler le couplage Bluetooth.

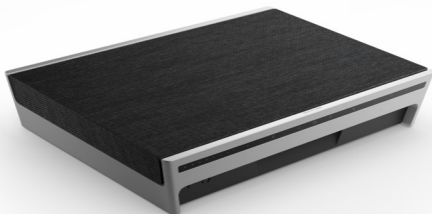
RECHARGE



Connectez le câble de chargement USB-C à l'adaptateur et à la fiche de connexion en aluminium magnétique.

Branchez la prise de charge en aluminium à l'arrière de votre Beosound Level pour allumer l'appareil et démarrer la charge.

AUTONOMIE DE LA BATTERIE



La Beosound Level offre une autonomie maximale de 16 heures de lecture pour un volume d'écoute modéré.

L'indicateur de batterie clignote en orange lors du chargement et devient vert lorsque la charge est terminée.

L'indicateur de batterie devient orange pendant 5 minutes pour vous avertir que le niveau de charge atteint les 40 %.

Quand le niveau de charge atteint les 20 %, l'indicateur devient rouge et un signal sonore est émis.

Quand le niveau de charge atteint les 10 %, l'indicateur clignote en rouge.

MICROPHONE



Pour déconnecter vos microphones plutôt que de les désactiver temporairement, faites basculer l'interrupteur des microphones situé en haut du haut-parleur, près du bouton d'alimentation.

CONNEXIONS



Vous trouverez le panneau de connexion sous la protection en caoutchouc de la prise de charge en aluminium.

Si vous voulez connecter un câble Ethernet ou une entrée ligne, retirez simplement la protection.

La connexion peut également être réalisée à l'aide du port USB-C.

VOYANT LUMINEUX



Le voyant lumineux indique le statut du produit.
Veuillez sélectionner une couleur ci-dessous.

Action	Signification
Blanc	
Non clignotant	Connecté au réseau, prêt à l'emploi
Clignotement lent	Démarrage
Clignotement rapide	Calibration acoustique en cours
bleu	
Fixe (5 s)	Connecté/couplé
Pulsation	Prêt pour l'association
Rouge	
Non clignotant	Erreur permanente, veuillez appeler le service d'assistance
Clignotant	Erreur transitoire, c'est-à-dire surchauffe
Orange	
Non clignotant	Aucune connexion réseau, connexion perdue
Clignotant	Prêt pour la configuration réseau
Pulsation	Connexion au réseau
Vert	
Pulsation	Mise à jour du logiciel en cours

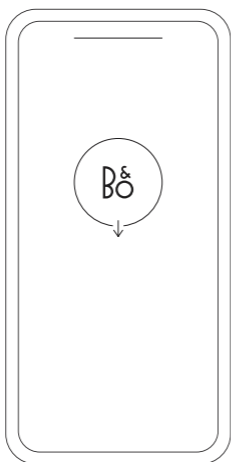
RÉTABLISSEMENT DES PARAMÈTRES D'USINE



Vous pouvez restaurer les paramètres d'usine en appuyant simultanément sur les boutons Suivant et Précédent de la face supérieure pendant 8 secondes.

L'enceinte démarre alors le processus de réinitialisation. Au bout d'environ une minute, votre Beosound Level est de nouveau prête pour une première configuration.

DESCARGAR LA APLICACIÓN BANG & OLUFSEN



Para configurar su producto, descargue la aplicación Bang & Olufsen en Google Play Store o en Apple App Store.

Desde esta aplicación, puede configurar su Beosound Level y obtener los mejores resultados de este.

Al iniciar por primera vez la aplicación Bang & Olufsen, se le pedirá que cree una cuenta de usuario.

Para configurar los altavoces, haga clic para agregar un nuevo producto. Si ya tiene una cuenta, puede buscarla en la configuración.

USO DIARIO



La superficie táctil en la parte superior de su Beosound Level se iluminará cuando se acerque, lista para que usted controle su música.

- ▷|| Toque para reproducir o para pausar.
- < > Toque las flechas para cambiar de pista o Mis emisoras.
- + Deslice el dedo por la línea, toque los botones más y menos o toque los puntos para controlar el volumen.
- ✖ Pulse el botón de Bluetooth para activarlo o desactivarlo.
- ⏻ Puede encender y apagar su Beosound Level utilizando el botón de encendido.

FAVORITOS



Beosound Level tiene cuatro botones de favoritos, en los que puede guardar sus experiencias auditivas favoritas o los comandos de Google preferidos para un fácil acceso.

Google Voice

Para guardar un comando favorito, como “reproducir música” o “¿cuáles son las últimas noticias?”, mantenga pulsado el botón de favorito deseado y diga el comando.

Acceda a su comando favorito en cualquier momento pulsando el botón brevemente.

Radio

En su página de productos, diríjase a Radio y, luego, a Búsqueda para elegir una emisora.

Toque el icono Más para asignarlo a un favorito.

Pulse el botón de favorito la próxima vez que desee escuchar la emisora rápidamente.

Spotify Connect

Utilice Spotify Connect en Spotify, la aplicación de música, para conectar su Beosound Level.

Reproduzca una emisora o una lista de reproducción favoritas, como “Jazz” o su “Descubrimiento semanal”, en el altavoz mediante Spotify Connect y mantenga pulsado el botón de favorito que desee para asignarlo.

Vuelva a acceder a su favorito en cualquier momento pulsando el botón brevemente.

ORIENTACIÓN



Cuando mueva su Beosound Level, este detectará automáticamente su nueva orientación y ofrecerá una experiencia acústica óptima en cualquier posición.



Tumbado



De pie



Colgado en la pared

MULTIROOM



Conecte su aplicación favorita de música a Beosound Level a través de Apple AirPlay 2, Chromecast o Bluetooth y reproduzca de forma inalámbrica.

Utilice Airplay 2 o Chromecast para conectar sus diferentes altavoces inalámbricos a un sistema, lo que le permite controlar los altavoces en conjunto o individualmente.

Mantenga pulsada la tecla Bluetooth para activar o cancelar el emparejamiento de Bluetooth.

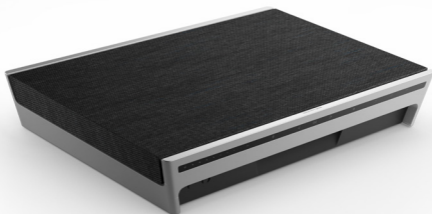
CARGANDO



Conecte el cable de carga USB-C al adaptador y al enchufe de aluminio magnético.

Sitúe el enchufe de aluminio en el toma de la parte posterior de su Beosound Level para encenderlo y cargarlo.

ESTADO DE LA BATERÍA



Beosound Level ofrece hasta 16 horas de reproducción alimentado por batería a una escucha moderada.

El indicador de la batería parpadeará en naranja cuando se esté cargando y se volverá verde cuando la batería esté completamente cargada.

El indicador de la batería se pondrá naranja durante 5 minutos cuando la batería tenga una carga del 40 % para avisar con antelación.

Con la batería al 20 %, el indicador de la batería se pondrá rojo y se escuchará un aviso sonoro.

Con la batería al 10 %, el indicador parpadeará en rojo.

MICRÓFONO



Para desconectar los micrófonos, en lugar de silenciarlos temporalmente, utilice el interruptor del micrófono en la parte superior del altavoz, cerca del botón de encendido.

CONEXIONES



Encontrará el panel de conexión para el enchufe de aluminio de carga debajo de la tapa de goma.

Si desea conectar un cable Ethernet o un cable de entrada de línea, solo tiene que retirar la tapa.

También puede conectarse a través del puerto USB-C.

INDICADOR LUMINOSO



El indicador luminoso muestra el estado del producto. Seleccione un color a continuación.

Acción	Significado
Blanco	
Constante	Conectado a la red, listo para usar
Parpadea lentamente	Iniciando
Parpadea rápidamente	Compensación de habitación en proceso
Azul	
Constante (5 s)	Conectado/emparejado
Parpadeante	Abierto para emparejar
Rojo	
Constante	Error estático, llame al Service
Parpadea	Error transitorio, por ejemplo, sobrecalentamiento
Ámbar	
Constante	No hay conexión a la red, se perdió la conexión
Parpadea	Listo para la configuración de red
Pulsación	Conectando a la red
Verde	
Parpadeante	Actualización del software en curso

RESTABLECIMIENTO DE LA CONFIGURACIÓN DE FÁBRICA



Puede restablecer la configuración de fábrica manteniendo pulsados al mismo tiempo los botones siguiente y anterior de la placa superior durante 8 segundos.

Su altavoz comenzará el proceso de restablecimiento y, después de, aproximadamente, un minuto, su Beosound Level estará listo para volver a ser configurado por primera vez.

SCARICA L'APP BANG & OLUFSEN



Per configurare il prodotto, scaricare l'app Bang & Olufsen da Google Play Store o dall'App Store di Apple.

Tramite l'app è possibile configurare e ottenere il massimo da Beosound Level.

Al primo avvio dell'app Bang & Olufsen, sarà necessario creare un account utente.

Per configurare il diffusore, fare clic per aggiungere un nuovo prodotto. Se un account esiste già, si trova nelle impostazioni.

USO QUOTIDIANO



La superficie a sfioramento nella parte superiore di Beosound Level si illuminerà quando ci si avvicina per consentire subito di controllare la musica.

- ▷|| Toccare per avviare la riproduzione o sospenderla
- < > Toccare le frecce per cambiare brano o stazione radio
- + Far scorrere il dito lungo la linea, toccare i pulsanti + e - o toccare i punti per controllare il volume
- ✳ Toccare il pulsante Bluetooth per attivare o disattivare la funzionalità
- ⏻ Utilizzare il pulsante di accensione/spengimento per accendere o spegnere Beosound Level.

PREFERITI



Beosound Level ha quattro pulsanti preferiti, in cui si possono memorizzare le esperienze di ascolto o i comandi Google preferiti e accedervi rapidamente.

ASSISTENTE VOCALE DI GOOGLE

Per salvare un comando tra i preferiti, come “riproduci musica” o “quali sono le ultime notizie?”, tenere premuto il pulsante dei preferiti desiderato e pronunciare il comando.

Accedere al comando preferito in qualsiasi momento con una breve pressione del pulsante.

RADIO

Nella pagina del prodotto, scorrere fino alla sezione Radio, quindi usare Cerca per scegliere una stazione.

Toccare l'icona Altro per assegnare la stazione a un pulsante dei preferiti.

Premere il pulsante dei preferiti la prossima volta che si desidera passare rapidamente alla stazione.

Spotify Connect

Usare Spotify Connect sull'app di streaming musicale Spotify per connettersi a Beosound Level.

Riprodurre una stazione radio o una playlist preferita sul diffusore (come “Jazz” o “Discover Weekly”) tramite Spotify Connect e premere a lungo il pulsante dei preferiti desiderato per assegnarlo.

Accedere nuovamente alla stazione o alla playlist preferita in qualsiasi momento con una breve pressione del pulsante.

ORIENTAMENTO



Quando si sposta Beosound Level, il sistema rileverà automaticamente il nuovo orientamento e fornirà un'esperienza audio ottimale in qualsiasi posizione.



In posizione orizzontale



In posizione verticale



Appeso alla parete

MULTIROOM



Collegare l'app di musica desiderata a Beosound Level utilizzando AirPlay 2 di Apple, Chromecast o Bluetooth e riprodurre in modalità wireless.

Utilizzare Airplay 2 o Chromecast per collegare e integrare i vari diffusori wireless in un unico sistema. In questo modo è possibile controllare i diffusori contemporaneamente o individualmente.

Tenere premuto il pulsante Bluetooth per attivare o disattivare l'abbinamento.

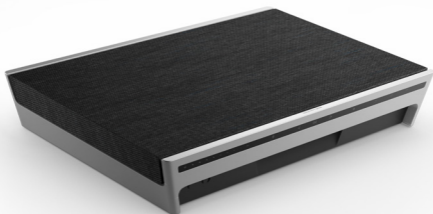
IN CARICA



Collegare il cavo USB-C per la ricarica all'adattatore e alla presa magnetica in alluminio.

Inserire la spina in alluminio nella presa sul retro di Beosound Level per accenderlo e caricarlo.

AUTONOMIA DELLA BATTERIA



Se utilizzato a un livello di ascolto moderato, Beosound Level offre fino a 16 ore di riproduzione con una carica.

La spia della batteria lampeggia in arancione durante la ricarica e diventa verde quando la batteria è completamente carica.

Raggiunto il 40 % del livello di carica, la spia diventerà arancione per 5 minuti per dare un preavviso.

Al 20 % del livello di carica, la spia diventerà rossa e verrà emesso un segnale acustico.

Raggiunto il 10 % del livello di carica, la spia lampeggerà in rosso.

MICROFONO



Per scollegare i microfoni anziché disattivarli temporaneamente, utilizzare l'interruttore del microfono nella parte superiore del diffusore, accanto al pulsante di accensione/spegnimento.

COLLEGAMENTI

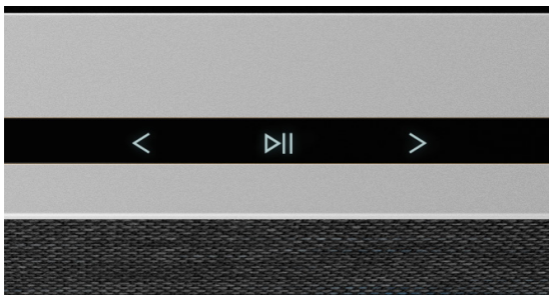


Il pannello di collegamento è situato sotto il coperchio in gomma della spina di ricarica in alluminio.

Se si desidera collegare un cavo Ethernet o Line-in, è sufficiente rimuovere il coperchio.

Per il collegamento, è inoltre possibile utilizzare la porta USB-C.

SPIA LUMINOSA



La spia luminosa indica lo stato del prodotto.
Scegliere uno dei colori specificati sotto.

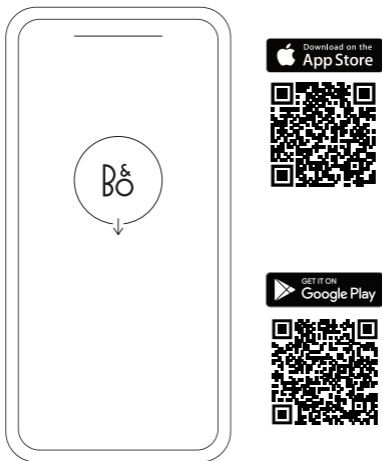
Azione	Significato
Bianco	
Spia sempre accesa	Collegato alla rete, pronto per l'uso
Lampeggiamento lento	Avviamento
Lampeggiamento rapido	Compensazione all'interno della stanza in corso
Blu	
Costante (5 sec)	Collegato/abbinato
Pulsante	Aperto per l'abbinamento
Rosso	
Spia sempre accesa	Errore statico, contattare l'assistenza
Spia lampeggiante	Errore temporaneo, es. surriscaldamento
Ambra	
Spia sempre accesa	Nessuna connessione di rete o connessione persa
Spia lampeggiante	Pronto per la configurazione di rete
Impulso	Connessione alla rete in corso...
Verde	
Pulsante	È in corso un aggiornamento software

RIPRISTINO ALLE IMPOSTAZIONI DI FABBRICA



È possibile ripristinare le impostazioni di fabbrica tenendo premuti contemporaneamente i pulsanti avanti e indietro sulla piastra superiore per 8 secondi. Il diffusore inizierà il processo di ripristino e, dopo circa un minuto, Beosound Level potrà essere configurato nuovamente.

TRANSFERIR A APLICAÇÃO BANG & OLUFSEN



Para configurar o seu produto, transfira a aplicação Bang & Olufsen na Google Play Store ou Apple App Store.

Com esta aplicação pode configurar e tirar o máximo partido do seu Beosound Level.

Quando iniciar pela primeira vez a aplicação Bang & Olufsen, ser-lhe-á pedido que crie uma conta de utilizador.

Para configurar a sua coluna, clique para adicionar um novo produto. Se já tem uma conta, isto encontra-se nas definições.

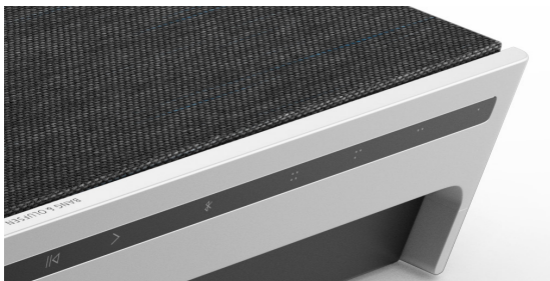
UTILIZAÇÃO DIÁRIA



A superfície de toque na parte superior do seu Beosound Level acende quando se aproxima, pronta para que possa controlar a sua música.

- ▶|| Toque para reproduzir ou colocar em pausa
- < > Toque nas setas para alternar faixas ou as suas Minhas Estações
- + Deslize ao longo da linha, toque nos botões de mais e menos ou toque nos pontos para controlar o volume
- ⌘ Toque no botão do Bluetooth para o ligar e desligar
- ⏻ Pode ativar e desligar o seu Beosound Level usando o botão ligar/desligar.

FAVOURITES



O Beosound Level tem quatro botões de favoritos, onde pode guardar as suas experiências de audição favoritas ou comandos do Google preferidos para facilitar o acesso.

GOOGLE VOICE

Para guardar um comando favorito, como «reproduzir música» ou «quais são as últimas notícias?», mantenha premido o seu botão favorito escolhido e diga o comando.

Aceda ao seu comando favorito em qualquer altura com um breve toque no botão.

RADIO

Na página do produto, vá a Rádio e depois a Procurar para selecionar uma estação.

Toque no ícone Mais para atribuí-lo a um favorito.

Prima o botão favorito da próxima vez que quiser ouvir a estação rapidamente.

Spotify Connect

Utilize o Spotify Connect na aplicação de streaming de música do Spotify para se ligar ao seu Beosound Level.

Ouçã uma estação de rádio ou lista de reprodução favorita, como «Jazz» ou as suas «Descobertas semanais» na coluna através do Spotify Connect e prima prolongadamente o botão preferido escolhido para o atribuir.

Aceda ao seu favorito novamente em qualquer altura com um breve toque no botão.

ORIENTAÇÃO



Quando mover o Beosound Level, este irá detetar automaticamente a sua nova orientação e proporcionar a experiência sonora ideal para qualquer posicionamento.



Na horizontal



Na vertical



Pendurado na parede

MULTIROOM



Ligue a sua aplicação de música preferida ao seu Beosound Level com Apple AirPlay 2, Chromecast ou Bluetooth para uma reprodução sem fios.

Use o AirPlay 2 ou o Chromecast para ligar de forma perfeita as suas várias colunas sem fios a um sistema, permitindo-lhe controlar as colunas em simultâneo ou individualmente.

Prima continuamente o botão Bluetooth para ativar ou cancelar o emparelhamento do Bluetooth.

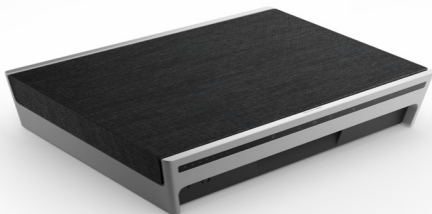
CARREGAMENTO



Ligue o cabo de carregamento USB-C ao adaptador e à ficha magnética de alumínio.

Coloque a ficha de alumínio na tomada na parte de trás do seu Beosound Level para o ligar e carregar.

DURAÇÃO DA BATERIA



O Beosound Level tem até 16 horas de reprodução com a bateria, em audição moderada.

O indicador de bateria pisca a laranja quando está a carregar e fica verde quando a bateria está totalmente carregada.

O indicador de bateria ficará laranja durante 5 minutos ao nível de 40% da bateria para dar um aviso prévio.

Ao nível de 20% da bateria, o indicador de bateria fica vermelho e ouve-se um aviso sonoro.

Ao nível de 10% da bateria, o indicador piscará a vermelho.

MICROFONE



Para desligar os seus microfones em vez de silenciá-los temporariamente, alterne o interruptor do microfone na parte superior da coluna perto do botão de alimentação.

LIGAÇÕES



Encontra o painel de ligação por baixo da tampa de borracha para a ficha de carregamento de alumínio.

Se quiser ligar um cabo Ethernet, ou Line-in, basta retirar a tampa.

Também pode ligar-se através da porta USB-C.

INDICADOR LUMINOSO



O indicador luminoso mostra o estado do produto. Selecione uma cor em baixo.

Ação	Significado
Branco	
Aceso	Ligado à rede, pronto a utilizar
A piscar lentamente	A iniciar
A piscar rapidamente	Compensação da sala a decorrer
Blue	
Aceso (5 seg.)	Ligado/emparelhado
A pulsar	Abrir para emparelhar
Vermelho	
Aceso	Erro estático, entre em contacto com o service
A Piscar	Erro transitório, ou seja, sobreaquecimento
Âmbar	
Aceso	Sem ligação de rede, ligação perdida
A Piscar	Pronto para configuração da rede
Pulsar	Ligar à rede
Green	
A pulsar	Atualização de software em curso

REPOR AS CONFIGURAÇÕES DE ORIGEM



Pode restaurar as definições de fábrica pressionando os botões Seguinte e Anterior na placa superior em simultâneo durante 8 segundos.

A sua coluna começará o processo de reinicialização e passado aproximadamente um minuto, o seu Beosound Level estará novamente pronto para a primeira configuração.

Загрузить приложение Bang & Olufsen

Чтобы настроить устройство, загрузите приложение Bang & Olufsen



из Google Play или Apple App Store.

С помощью этого приложения можно настроить Beosound Level и воспользоваться всеми его преимуществами.

При первом запуске приложение Bang & Olufsen попросит вас создать аккаунт.

Чтобы настроить колонку, добавьте новое устройство. Если у вас уже есть учетная запись, перейдите в настройки.

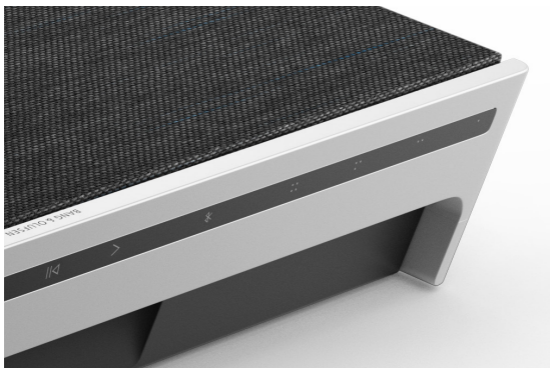
ПОВСЕДНЕВНОЕ ИСПОЛЬЗОВАНИЕ



Сенсорная панель в верхней части Beosound Level загорится при вашем приближении, позволяя вам контролировать музыку.

- ▶|| Нажмите, чтобы воспроизвести или приостановить
- < > Нажмите на стрелки, чтобы переключать треки или Мои станции
- + Проведите по линии, коснитесь кнопок «плюс»/«минус» или коснитесь точек, чтобы регулировать громкость
- ✳ Нажмите кнопку Bluetooth, чтобы включить или выключить функцию
- ⏻ Вы можете включать и выключать Beosound Level с помощью кнопки питания.

ИЗБРАННОЕ



На Beosound Level предусмотрено четыре кнопки для избранного — с их помощью вы можете сохранить и с легкостью запустить любимые режимы прослушивания или команды для Google.

Google Voice

Чтобы сохранить команду, например, «включить музыку» или «что в последних новостях?», просто произнесите ее, удерживая нажатие на одну из кнопок «Избранное».

Используйте краткое нажатие на кнопку, чтобы воспользоваться избранной командой в любое время.

РАДИО

Чтобы выбрать станцию, откройте раздел «Радио» и используйте функцию поиска.

Коснитесь значка «Еще», чтобы добавить его в избранное.

Нажмите кнопку «Избранное» в следующий раз, когда захотите послушать радиостанцию.

Spotify Connect

Сервис Spotify Connect позволяет привязать приложение потоковой музыки Spotify к Beosound Level.

Слушайте любимые радиостанции или плейлисты, например «Джаз» или «Новинки недели», через Spotify Connect и сохраняйте их на будущее с помощью долгого нажатия на одну из кнопок «Избранное».

Используйте краткое нажатие на кнопку, чтобы получить доступ к избранному в любое время.

ПОЛОЖЕНИЕ СТЕРЕОСИСТЕМЫ

Если изменить положение Beosound Level, звуковая панель



автоматически настроит оптимальное звучание в новой конфигурации.



Горизонтально



Вертикально



На стене

MULTIROOM



Подключите любимое музыкальное приложение к Beosound Level через Apple AirPlay 2, Chromecast или Bluetooth и проигрывайте музыку по беспроводной сети.

Используйте функцию Airplay 2 или Chromecast, чтобы объединить разные беспроводные колонки в одну систему, где ими можно управлять как группой, так и по отдельности.

Используйте долгое нажатие на кнопку Bluetooth, чтобы включить или выключить сопряжение по Bluetooth.

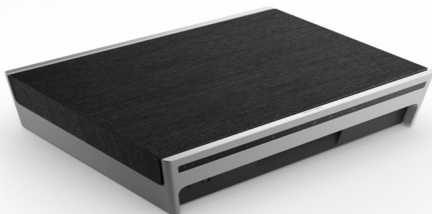
ЗАРЯЖАЕТСЯ



Подключите зарядный кабель USB-C к адаптеру и магнитному коннектору.

Подсоедините зарядный коннектор с тыльной стороны Beosound Level, чтобы включить и зарядить звуковую панель.

АВТОНОМНАЯ РАБОТА ОТ АККУМУЛЯТОРА



Beosound Level обеспечивает до 16 часов умеренного воспроизведения от батареи.

Во время зарядки индикатор будет мигать оранжевым цветом, а при полном заряде загорится зеленым.

Когда уровень батареи опустится ниже 40%, индикатор на 5 минут приобретет оранжевый цвет, чтобы заранее предупредить вас о необходимости зарядки.

Когда батарея разрядится до 20%, индикатор загорится красным, а устройство издаст звуковой сигнал.

На уровне 10% индикатор мигает красным.

МИКРОФОН



Чтобы отключить, а не временно приглушить микрофоны, используйте переключатель рядом с кнопкой питания сверху колонки.

ПОДКЛЮЧЕНИЯ

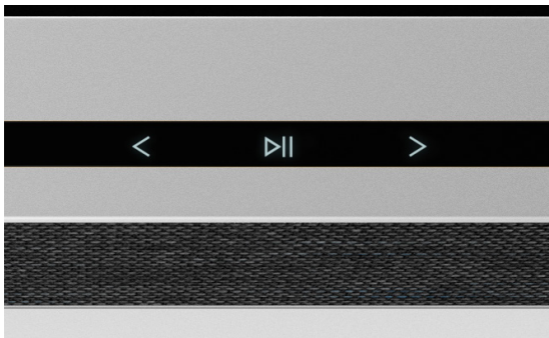


Панель разъемов расположена под резиновой крышкой для алюминиевого зарядного коннектора.

Чтобы подсоединить Ethernet- или линейный кабель, просто поднимите крышку.

Для подключения также можно воспользоваться портом USB-C.

СВЕТОВОЙ ИНДИКАТОР



Световой индикатор показывает статус устройства. Выберите цвет ниже.

Действие	Значение
Белый	
Светится постоянно	Выполнено подключение к сети, готовность к использованию
Мигает медленно	Запуск
Быстро мигает	Выполняется адаптация под помещение
синий	
Не мигает (5 сек.)	Привязано/подключено
Пульсирует	Открыт для сопряжения
Красный	
Светится постоянно	Регулярная ошибка — позвоните в службу поддержки
Мигает	Нерегулярная ошибка, например, перегрев
Оранжевый	
Светится постоянно	Утеряно подключение к интернету
Мигает	Устройство готово к настройке подключения
Пульсирует	Подключение к сети
зеленый	
Пульсирует	Выполняется обновление программного обеспечения

СБРОС НАСТРОЕК К ЗАВОДСКИМ ЗНАЧЕНИЯМ



Вы можете восстановить заводские настройки, нажав и удерживая кнопки «Назад» и «Вперед» на верхней панели одновременно в течение 8 секунд.

Это означает, что сброс настроек Beosound Levelk запущен, и примерно через минуту колонка будет вновь готова к настройке с нуля.

BANG & OLUFSEN アプリをダウンロード

製品をセットアップするには、Apple App Store または Google Play ストア



から Bang & Olufsen アプリをダウンロードします。

このアプリでは、Beosound Level をセットアップして最大限に活用することができます。

Bang & Olufsen アプリを最初に起動すると、ユーザーアカウントの作成を求められます。

スピーカーを設定するには、クリックして新しい製品を追加します。すでにアカウントをお持ちの場合は、設定の下に表示されます。

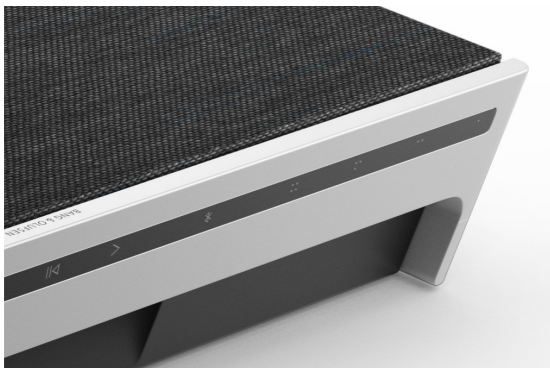
基本的な操作



Beosound Level の上部にあるタッチ面は、近づくと点灯し、音楽をコントロールできる状態になります。

- ▷|| タップして、音楽を再生または一時停止します
- < > トラックまたはマイラジオ局を切り替えるには、矢印をタップします
- + 音量を調整するには、線に沿ってスワイプするか、プラスまたはマイナスボタンをタップするか、ドットをタップします
- ✳ Bluetooth ボタンをタップすると、オンとオフを切り替えることができます
- ⏻ 電源ボタンを使用して、Beosound Level をオンまたはオフにすることができます。

お気に入り



Beosound Level には4つのお気に入りボタンがあるので、お気に入りのリスニング体験やお好きな Google コマンドを保存し、簡単にアクセスすることができます。

GOOGLE VOICE

「音楽を再生して」や「最新ニュースを教えて」などのお気に入りのコマンドを保存するには、選択したお気に入りボタンを長押ししながらコマンドを読み上げます。

そのボタンを短く押すだけで、いつでもお気に入りのコマンドにアクセスできます。

ラジオ

製品ページで、[ラジオ] > [検索] の順に進み、ラジオ局を選択します。

[その他] アイコンをタップして、お気に入りの割り当てます。

次回は、お気に入りボタンを押せば、すぐにそのラジオ局を聞くことができます。

Spotify Connect

Spotify 音楽ストリーミングアプリで Spotify Connect を使用して、Beosound Level に接続します。

Spotify Connect 経由でスピーカーから「ジャズ」や「Discover Weekly」などのお気に入りのラジオ局やプレイリストを再生し、選択したお気に入りボタンを長押しして割り当てます。

そのボタンを短く押すだけで、いつでもお気に入りの再度アクセスできます。

方向



Beosound Level を移動させると、自動的に新しい方向が検出され、どのような配置でも最適なサウンド体験が得られます。



寝かせる



立てる



壁に掛ける

MULTIROOM



Apple AirPlay 2、Chromecast、または Bluetooth を使って、お気に入りのミュージックアプリを Beosound Level に接続し、ワイヤレスで再生します。

Apple AirPlay 2 または Chromecast を使用すると、さまざまなワイヤレススピーカーを1つのシステムにシームレスに接続し、スピーカーをまとめて同時に、または個別にコントロールできます。

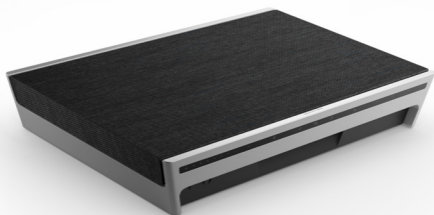
Bluetooth キーを長押しして、Bluetooth のペアリングを有効化またはキャンセルします。

充電中



USB-C 充電ケーブルをアダプターと磁気アルミニウムプラグに接続します。
Beosound Level の背面にある端子にアルミニウムプラグを差し込んで電源を入れ、充電します。

バッテリー寿命



Beosound Level は、通常のリスニングで最大16時間再生できます。

充電中はバッテリーインジケーターがオレンジ色に点滅し、バッテリーが完全に充電されると緑色に変わります。

バッテリーインジケーターは、バッテリーレベルが40%になると5分間オレンジ色に点灯し、初期警告が表示されます。

バッテリーレベルが20%になると、バッテリーインジケーターが赤く点灯し、音が鳴ります。

バッテリーレベルが10%になると、インジケーターが赤く点滅します。

マイクロフォン



マイクを一時的にミュートするのではなく切断するには、スピーカー上部の電源ボタンの近くにあるマイクスイッチを切り替えます。

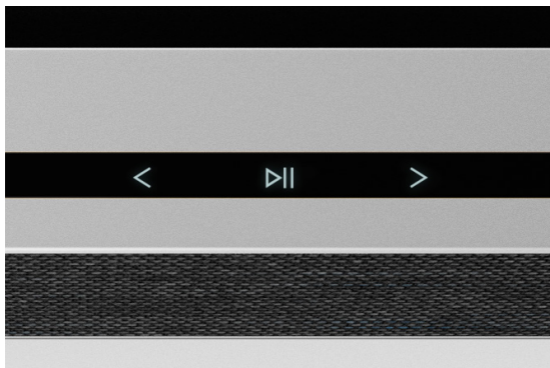
接続



接続パネルは、アルミニウム充電プラグ用のゴム製カバーの下にあります。
イーサネットケーブルまたはライン入力を接続する場合は、カバーを取り外してください。

USB-C ポートを介して接続することもできます。

ライトインジケータ



ライトインジケータは製品のステータスを示します。以下の色を選択してください。

作業	意味
白い	
点灯	ネットワークに接続完了、使用可能
ゆっくり点滅:	起動
素早く点滅:	ルーム補正を実行しています
青い	
点灯 (5秒)	接続済み/ペアリング済み
点滅	ペアリングに開放中
赤	
点灯	静止エラーです。サービスに連絡してください
点滅	一時的なエラー (過熱)
黄色	
点灯	ネットワーク接続がありません。接続が切断されました
点滅	ネットワークのセットアップ準備完了
点滅	ネットワークに接続しています
緑	
点滅	ソフトウェアの更新中

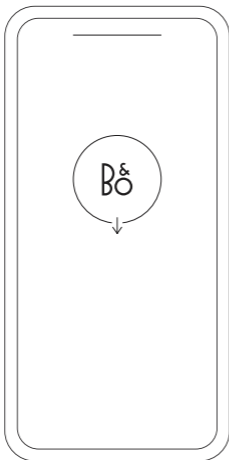
工場出荷設定にリセット



トッププレートの [次へ] ボタンと [前へ] ボタンを同時に 8 秒間押し続けると、工場出荷時の設定にリセットできます。

スピーカーはリセットプロセスを開始し、約1分後に Beosound Level の初回セットアップを行う準備が再度整います。

BANG & OLUFSEN 앱 다운로드



제품을 설정하려면 먼저 Google Play Store 또는 Apple App Store에서 Bang & Olufsen 앱을 다운로드합니다.

이 앱에서 Beosound Level을 설정해 제품을 효율적으로 활용할 수 있습니다.

Bang & Olufsen 앱을 처음 시작하는 경우 사용자 계정을 생성해야 합니다.

스피커를 설정하려면 클릭하여 새 제품을 추가하십시오. 이미 계정이 있다면 설정에서 찾을 수 있습니다.

제품 사용하기



Beosound Level 상단의 터치 표면에 접근하면 조명이 켜지면서 음악을 제어할 준비가 완료됩니다.

▷|| 탭해 재생 또는 일시 정지

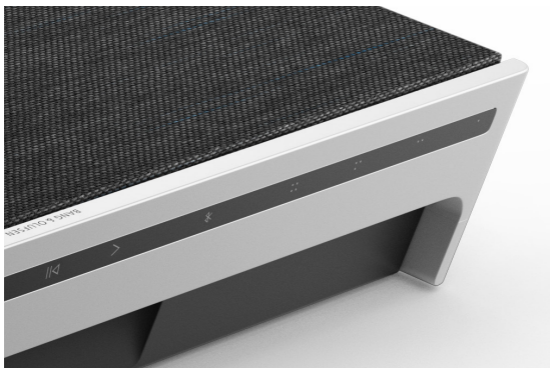
< > 화살표를 탭해 트랙 또는 내 방송 전환

- + 선을 따라 스와이프한 후 플러스/마이너스 버튼 또는 줄임표 아이콘을 탭해 볼륨 제어

※ Bluetooth 버튼을 탭해 전원 켜기 또는 끄기

⏻ Beosound Level의 전원은 전원 버튼을 사용해 켜거나 끌 수 있습니다.

즐거찾기



Beosound Level에는 4개의 즐겨찾기 버튼이 있습니다. 이 버튼을 사용해 즐겨 듣는 플레이리스트 또는 방송을 저장하거나, 선호하는 Google 명령어를 저장해 빠르게 액세스할 수 있습니다.

GOOGLE VOICE

"음악 들어줘", "최신 소식 알려줘" 등의 명령어를 저장하려는 경우, 원하는 즐겨찾기 버튼을 길게 누른 후 명령어를 말합니다.

이후 언제든지 이 버튼을 짧게 눌러 즐겨 사용하는 명령어에 액세스할 수 있습니다.

라디오

제품 페이지에서 라디오 > 검색으로 이동해 원하는 방송을 선택합니다.

더 보기 아이콘을 탭해 방송을 즐겨찾기로 지정합니다.

다음번에 해당 방송을 빠르게 재생하고 싶을 때 즐겨찾기 버튼을 누릅니다.

Spotify Connect

Spotify 음악 스트리밍 앱에서 Spotify Connect를 사용해 Beosound Level과 연결합니다.

Spotify Connect를 통해 '재즈', '주간 차트' 등의 즐겨 듣는 라디오 방송이나 재생 목록을 재생한 후 원하는 버튼을 길게 눌러 즐겨찾기로 지정합니다.

이후 언제든지 이 버튼을 짧게 눌러 즐겨 사용하는 라디오 방송이나 재생 목록에 액세스할 수 있습니다.

방향을 자유자재로



Beosound Level을 옮기면 기기가 자동으로 새로운 방향을 감지해 기기를 어디로 옮기든 최적의 사운드를 경험할 수 있습니다.



바닥에 놓기



세우기



벽에 걸기

MULTIROOM



Apple AirPlay 2나 Chromecast, Bluetooth를 사용해 즐겨 사용하는 음악 앱을 Beosound Level에 연결하여 무선으로 재생합니다.

Airplay 2 또는 Chromecast를 사용해 여러 개의 무선 스피커를 하나의 시스템으로 연결하여 스피커를 동시에 또는 개별적으로 제어할 수 있습니다.

Bluetooth 페어링을 활성화 또는 해제하려면 Bluetooth 키를 길게 누르십시오.

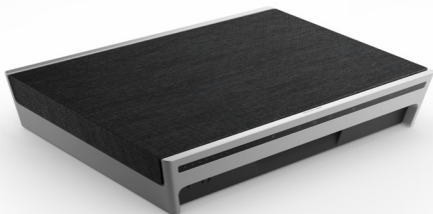
충전 중



USB-C 충전 케이블을 어댑터와 마그네틱 알루미늄 플러그에 연결합니다.

알루미늄 플러그를 Beosound Level 뒤에 있는 소켓에 꽂으면 전원이 연결되고 충전이 시작됩니다.

배터리 수명



Beosound Level은 중간 정도의 볼륨으로 정취할 때 최대 16 시간의 재생 시간을 제공합니다.

배터리가 충전 중일 때는 배터리 표시등이 주황색으로 깜박이고 완전히 충전되면 녹색으로 바뀝니다.

배터리 잔량이 40%가 되면 배터리 표시등이 5분간 주황색으로 변하며, 이를 통해 배터리 잔량이 절반 이하로 떨어졌다는 것을 확인할 수 있습니다.

배터리 잔량이 20%가 되면 배터리 표시등이 빨간색으로 변하고 경보음이 울립니다.

배터리 잔량이 10%가 되면 배터리 표시등이 빨간색으로 깜박입니다.

마이크



스피커 상단 전원 버튼 부근에 있는 마이크 스위치를 전환해 마이크를 일시적으로 음소거하는 대신 연결을 해제할 수 있습니다.

연결부

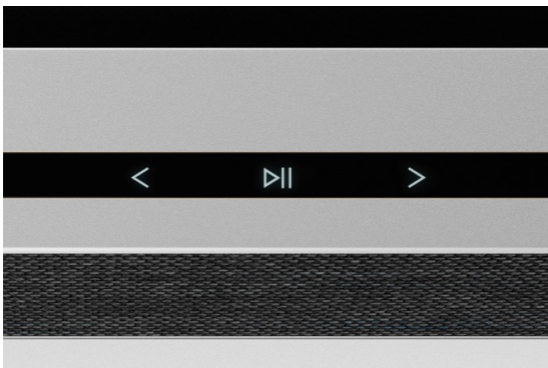


알루미늄 충전 플러그 연결 패널은 고무 덮개 아래에 위치해 있습니다.

이더넷 케이블이나 Line-in을 연결하려면 덮개를 제거해야 합니다.

또는, USB-C 포트를 통해 연결할 수 있습니다.

상태 표시등



상태 표시등을 통해 제품의 상태를 확인할 수 있습니다.
아래에서 표시등의 색상을 선택하십시오.

조치	의미
하얀	
계속 켜짐	네트워크에 연결되어 사용 준비됨
느리게 점멸	시작하기
빠르게 점멸	공간 보정 진행 중
푸른	
깜빡임 없이 5초간 켜짐	연결됨/페어링됨
깜빡임	페어링을 위해 열기
빨간색	
계속 켜짐	정적 오류, 서비스 센터 문의 요망
점멸	일시적 오류(예: 과열)
황색	
계속 켜짐	네트워크 연결 없음, 연결 끊김
점멸	네트워크 설정 준비됨
깜빡임	네트워크에 연결 중
녹색	
깜빡임	소프트웨어 업데이트 진행 중

기본값 초기화



상판에 있는 다음 버튼과 이전 버튼을 동시에 8초간 길게

눌러 출고 시 설정으로 복원할 수 있습니다.그러면 스피커 재설정 프로세스가 시작되며 약 1분 후 Beosound Level 의 초기 설정 준비가 완료됩니다.

下载 Bang & Olufsen 应用



要设置您的产品，请从 Google Play 商店或 Apple 应用商店下载 Bang & Olufsen 应用。

通过此应用程序，您可以设置并充分利用 Beosound Level。

当您首次启动 Bang & Olufsen 应用时，需要创建一个用户账户。

要设置扬声器，请单击以添加新产品。如果您已经有账户，可以在设置下方找到该账户。

日常使用



当您靠近时，Beosound Level 顶部的接触表面会发亮，可以让您随时控制音乐。

▷|| 轻触以播放或暂停

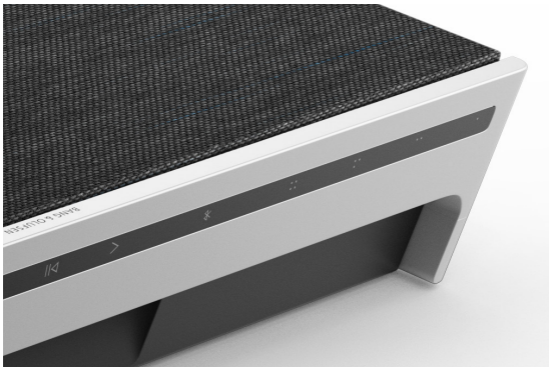
< > 轻触箭头以切换曲目或您的“我的电台”

— + 沿线滑动，轻触加号和减号按钮，或轻触点状图标来控制音量

✱ 轻触蓝牙按钮以将其打开或关闭

⏻ 您可以使用电源按钮打开或关闭 Beosound Level。

收藏夹



Beosound Level 有四个收藏按钮，其中您可以将收藏的收听体验或偏爱的 Google 命令保存起来以便进行访问。

谷歌之音 (Google Voice)

要保存最喜欢用的命令，如“播放一些音乐” (play some music) 或“有没有最新的消息？” (what's the latest news?)，请长按所选的最喜欢用的按钮，然后说出命令。

通过短按按钮可随时访问最喜欢用的命令。

广播

在产品页中，转到“广播” (Radio)，然后是“搜索” (Search) 以选择电台。

轻触“更多” (More) 图标以将其分配至收藏夹。

当您下次想要很快能收听电台时，只需按下收藏夹按钮。

Spotify Connect

使用 Spotify 音乐流媒体应用程序中的 Spotify Connect 以连接至 Beosound Level。

通过 Spotify Connect 用扬声器播放收藏的电台或播放列表，如“爵士” (Jazz) 或“每周发现” (Discover Weekly) 并长按所选的收藏的按钮以进行分配。

通过短按按钮可随时再次访问收藏夹。

方向



当您移动 Beosound Level 时，它将自动检测其新方向并为任何放置位置提供最佳的声音体验。



放下



竖立



挂在墙上

MULTIROOM



使用 Apple AirPlay 2、Chromecast 或蓝牙将您收藏的音乐应用连接到 Beosound Level 并进行无线播放。

使用 Airplay 2 或 Chromecast 无缝地将不同的无线扬声器连接到一个系统，允许您串联或单独地控制扬声器。

长按蓝牙键以启用或取消蓝牙配对。

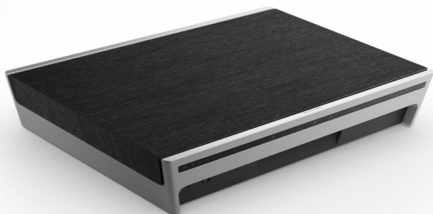
充电



将 USB-C 充电线连接至适配器和有磁性的铝制插头。

将铝制插头插入 Beosound Level 后端的插座，以开启电源和充电。

电池寿命



如果在音量适中的情况下收听，则 Beosound Level 电池续航时间长达 16 小时。

充电时，电池指示灯将闪烁橙色，并且在电池充满时变为绿色。

电池电量为 40% 时，电池指示灯将变为橙色 5 分钟，以发出预警。

电池电量为 20% 时，电池指示灯将变为红色，并发出声音提示。

电池电量为 10% 时，指示灯将闪烁红色。

麦克风



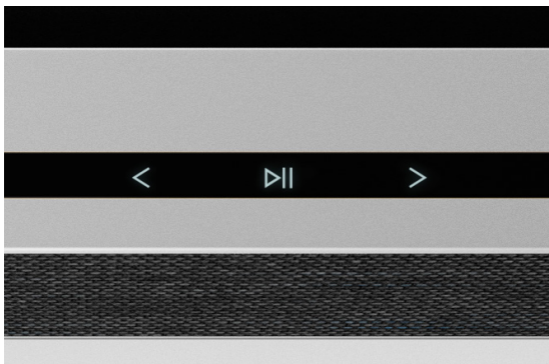
要断开麦克风的连接而不是暂时使其静音，请在扬声器顶部的电源按钮附近切换麦克风开关。

接口



您可以在铝制充电插头的橡胶盖下方找到连接面板。
如果您想连接以太网电缆或 Line-in，只需卸下盖子即可。
您也可以通过 USB-C 端口连接。

灯指示器



灯指示器显示产品状态。请选择以下颜色之一。

操作	含义
白色	
长亮	已连接到网络，可以使用
缓慢闪烁	启动
快速闪烁	房间补偿正在进行中
蓝色	
稳定 (5 秒)	已连接/配对
脉冲	打开进行配对
红色	
长亮	静态错误，请致电客户服务部
闪烁	瞬态错误，即过热
琥珀色	
长亮	无网络连接，连接已丢失
闪烁	准备网络设置
脉冲	正在连接至网络
绿色	
脉冲	软件更新正在进行中

恢复出厂设置



您可以通过同时按住顶板上的“下一个” (next) 和“上一个” (previous) 按钮 8 秒钟来恢复出厂设置。

您的扬声器将开始重置过程。大约过一分钟后，Beosound Level 将准备好首次重新设置。

下載 Bang & Olufsen 應用程式



若要設定產品，請從 Google Play 商店或 Apple App Store 下載 Bang & Olufsen App。

透過此應用程式，您可以設定並充分運用 Beosound Level。首次啟動 Bang & Olufsen 應用程式時，系統會要求您建立使用者帳戶。

若要設定揚聲器，請點擊以新增新產品。如果您已經有一個帳戶，則可在設定下方找到此帳戶。

日常使用



當您靠近時，Beosound Level 頂端的觸控式表面將會亮起，可供您控制音樂。

▷|| 輕觸即可播放或暫停

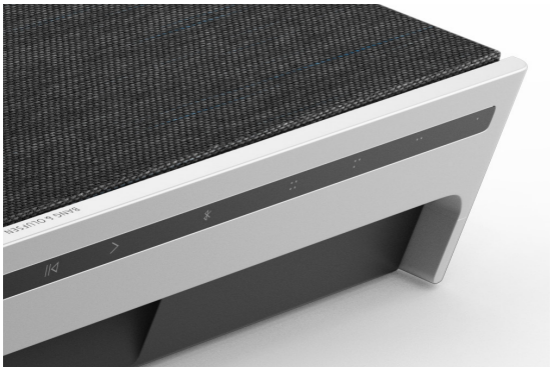
< > 輕觸箭頭可切換曲目或「我的電台」

— + 沿著線滑動、輕觸加號和減號按鈕，或輕觸這些點，即可控制音量

✱ 輕觸「藍牙」按鈕可將其開啟或關閉

⏻ 您可以使用電源按鈕來開啟和關閉 Beosound Level。

喜愛頻道



Beosound Level 有四個最愛按鈕，您可以儲存最喜愛的聆聽體驗或偏好的 Google 指令，輕鬆簡單地存取。

GOOGLE VOICE

若要儲存最愛指令，例如「播放音樂」或「有什麼即時新聞？」，請長按您選擇的最愛按鈕，然後說出指令。

只要短按一下按鈕，就能隨時存取您最愛的指令。

電台

在您的產品頁面上，前往「電台」並透過「搜尋」來選擇電台。

輕觸「更多」圖示以將其指派至最愛。

下次您想要快速收聽電台時，只需要按下最愛按鈕即可。

Spotify Connect

使用 Spotify 音樂串流 App 上的 Spotify Connect 來連接至您的 Beosound Level。

透過 Spotify Connect 在您的揚聲器上播放您最愛的廣播電台或播放清單 (例如「爵士樂」或「每週新發現」)，然後再長按您選擇的最愛按鈕即可指派至該按鈕。

只要短按一下按鈕，就能隨時再次存取您的最愛項目。

方向



當您移動 Beosound Level 時，其會自動偵測新方向並針對任何擺設方式提供最佳的音效體驗。



橫躺



直立



掛在牆上

多室控制 (Multiroom)



使用 Apple AirPlay 2、Chromecast 或藍牙，將您喜愛的音樂應用程式連接到 Beosound Level，即可無線播放。

使用 Airplay 2 或 Chromecast 將不同無線揚聲器無縫連接到一個系統，讓您以串聯方式或個別控制揚聲器。

長按「藍牙」按鍵以啟用或取消藍牙配對。

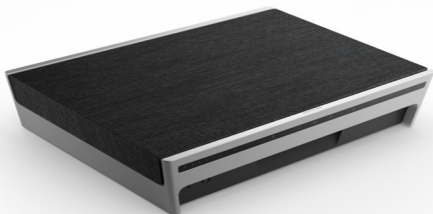
充電



將 USB-C 充電線連接至轉接器和磁吸鋁合金插頭。

將鋁合金插頭插入 Beosound Level 背面的插座以開啟電源並且充電。

電池壽命



Beosound Level 以中等音量播放時，最多可連續使用 16 小時。

充電時，電池指示燈會閃爍橙燈，充飽電後會轉為綠色。

電池電量為 40% 時，電池指示燈會轉為橙色 5 分鐘，以發出預警。

電池電量為 20% 時，電池指示燈會轉為紅色並且會有提示音。

電池電量為 10% 時，指示燈會閃爍紅燈。

麥克風



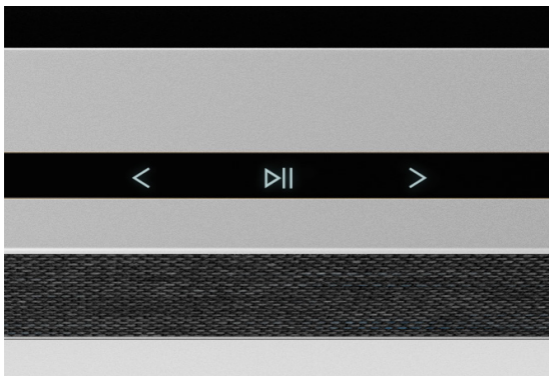
若要中斷連接的麥克風，而非暫時靜音，請切換位於揚聲器頂端的電源按鈕附近的麥克風開關。

連接



您可以在鋁合金充電插頭的橡膠蓋下方找到連接面板。
如果您想連接乙太網路纜線或 Line-in，只需取下護蓋即可。
您也可以透過 LUSB-C 連接埠連接。

指示燈



指示燈顯示產品的狀態。請在下方選擇顏色。

動作	意義
白色	
恆亮	連線到網路，使用就緒
緩慢閃爍	開機
快速閃爍	正在進行空間補償
藍色	
恆亮 (5 秒)	連接/配對
呼吸燈	開啟進行配對
紅色	
恆亮	靜態錯誤，請致電服務部
閃爍	暫態錯誤，例如過熱
橘燈	
恆亮	無網路連線，連線中斷
閃爍	網路設定就緒
呼吸燈	正在連接至網路
綠色	
呼吸燈	軟體更新中

出廠設定



您可以透過對同時按住頂端面板的「下一首」和「上一首」按鈕 8 秒，恢復至出廠設定

您的揚聲器會開始重設程序，大約一分鐘後，Beosound Level 即可再次進行首次設定。