



SOLO SOUNDBAR SERIES II

START HERE →

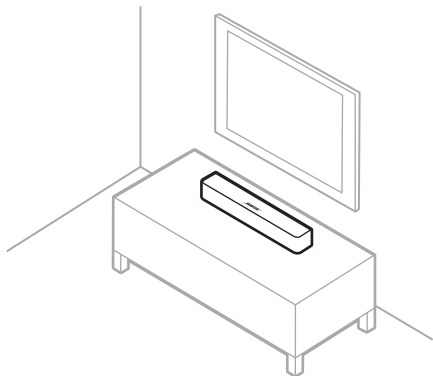


For more detailed instructions or an alternate setup, visit the online owner's guide:

worldwide.bose.com/Support/SBSoloii

①

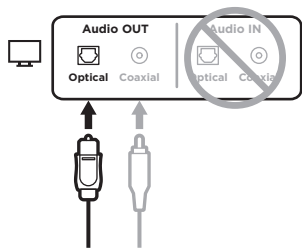
Place the soundbar



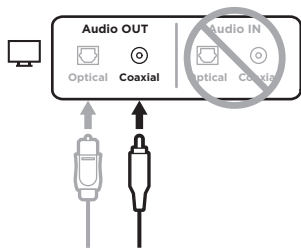
Keep at least 1 - 3 ft (0.3 - 0.9 m) away from other wireless equipment.

②

Choose an audio cable and connect to your TV



OR



Option 1 (Preferred): Optical

- Remove the caps and insert one end of the optical cable into the **Audio OUT** panel on your TV.
- Insert the other end into the **Optical** port on the soundbar.

CAUTION: Inserting the plug with the cap on or in the wrong orientation can damage the plug and/or the port.

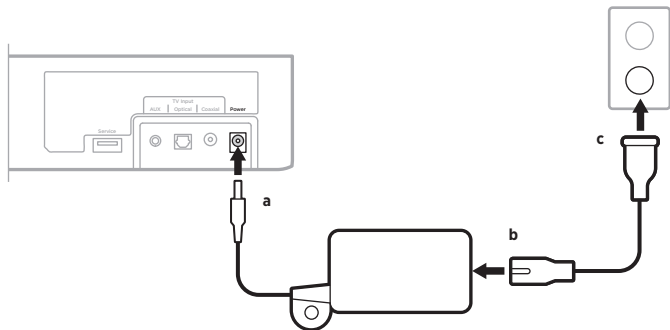
Option 2 (Not provided): Coaxial

If your TV doesn't have an optical port, use the coaxial cable.

- Insert one end of the coaxial cable into the **Audio OUT** panel on your TV.
- Insert the other end into the **Coaxial** port on the soundbar.

3

Connect to power




- Connect the power supply to the **Power** port on the back of the soundbar.
- Connect one end of the power cord to the power supply.
- Plug the other end of the power cord into an AC (mains) power outlet.

4

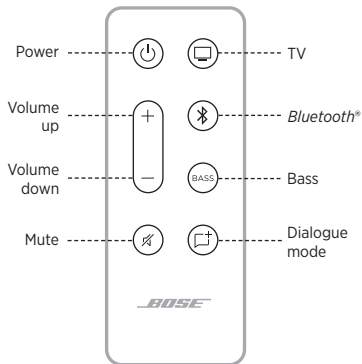
Power on the soundbar



On the remote, press the Power button .


NOTE: If you hear distorted audio, turn off your TV speakers (refer to your TV owner's guide). If you don't hear any audio, try the troubleshooting steps in the Reference section.

Reference



Enable auto-wake

Enable your soundbar to power on automatically when it detects sound coming from your TV.

Press and hold the Power button  for 5 seconds until you hear a tone.

The status light glows dim amber when the soundbar is off and auto-wake is enabled.


Adjust bass level

Press **BASS**, then press Volume up + and Volume down - to adjust the bass level.

When set, the status light blinks white 3 times, and the soundbar saves your settings.

Enable Dialogue mode

Adjust the audio balance to improve the clarity of dialogue and vocals in movies, TV programs, and podcasts.

Press the Dialogue mode button  to switch between Dialogue mode and your default audio settings.

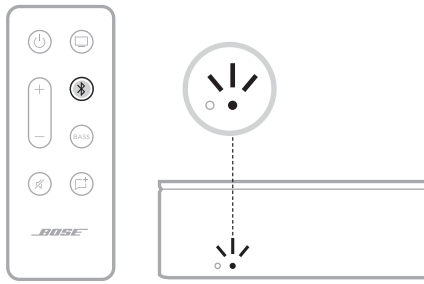
The status light glows amber when Dialogue mode is enabled.


NOTE: For more information on these features, visit the online owner's guide:

worldwide.bose.com/Support/SBSoloi



Connect a mobile device



- On the remote, press the *Bluetooth* button . The *Bluetooth* light blinks blue.
- On your mobile device, enable the *Bluetooth* feature.
- Select your soundbar from the device list. Once connected, the *Bluetooth* light glows solid white.



No sound?

Try these troubleshooting steps:

- Use only 1 audio cable.
- Secure all cable connections and make sure they are correct.
- Insert the audio cable into an **Audio Output** or **Audio OUT** panel on your TV, not Audio Input or Audio IN.
- Unplug the power cord for at least 1 minute and reconnect.
- You may need to connect directly to your source. Download the owner's guide for further instructions.

For complete troubleshooting information, visit the online owner's guide:

[worldwide.Bose.com/
Support/SBSoloii](https://worldwide.bose.com/Support/SBSoloii)

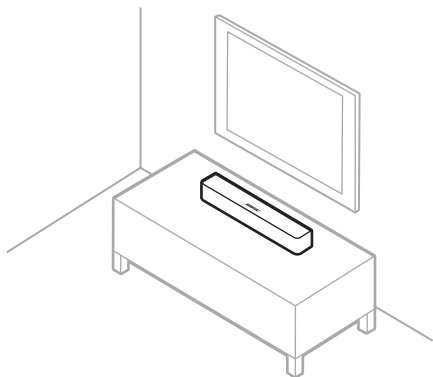


**Genauere Hinweise
und Informationen
über eine alternative
Setup-Methode
finden Sie in
der Online-
Bedienungsanleitung:**

**[worldwide.bose.com/
Support/SBSoloi](https://www.worldwide.bose.com/Support/SBSoloi)**

①

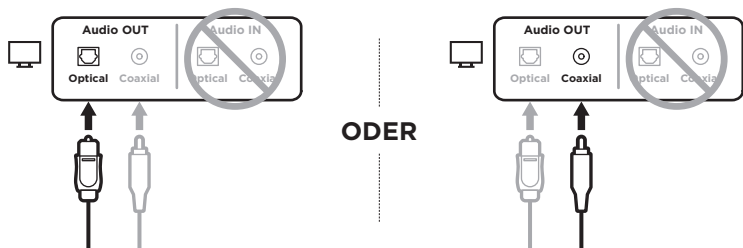
Aufstellen der Soundbar



Halten Sie mindestens 0,3 bis 0,9 m Abstand von anderen Drahtlosgeräten.

②

Auswählen eines Audiokabels und Anschließen an Ihr Fernsehgerät



Option 1 (Bevorzugt): Optisch

- Entfernen Sie die Kappen und schließen Sie ein Ende des optischen Kabels an das **Audio OUT**-Anschlussfeld des Fernsehgeräts an.
- Schließen Sie das andere Ende des Kabels an den **Optical**-Anschluss an der Soundbar an.

ACHTUNG: Wenn Sie den Stecker falsch herum hineinstecken, kann dies den Stecker und/oder Anschluss beschädigen.

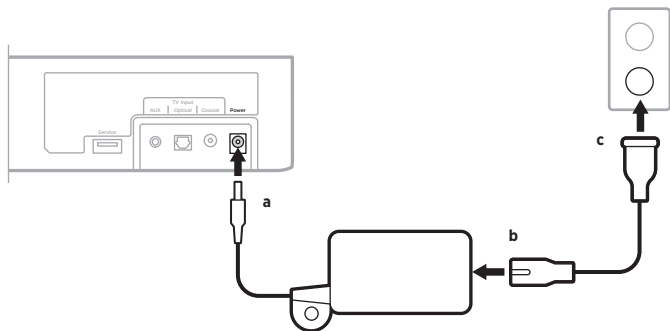
Option 2 (nicht im Lieferumfang enthalten): Koaxial

Wenn Ihr Fernsehgerät keinen optischen Anschluss hat, verwenden Sie das Koaxialkabel.

- Schließen Sie ein Ende des Koaxialkabels an das **Audio OUT**-Anschlussfeld des Fernsehgeräts an.
- Schließen Sie das andere Ende des Kabels an den **Koaxial**-Anschluss an der Soundbar an.

3

Anschluss an den Strom



- Schließen Sie das Netzteil an den **Power**-Anschluss an der Rückseite der Soundbar an.
- Schließen Sie einen Stecker des Netzkabels an das Netzteil an.
- Schließen Sie den anderen Stecker des Netzkabels an eine Netzsteckdose an.

④

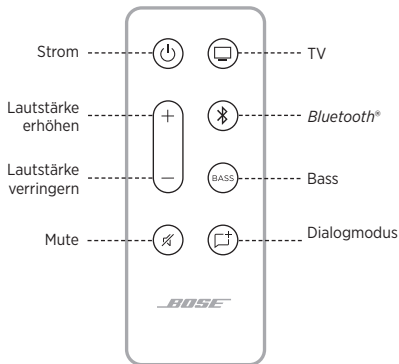
Einschalten der Soundbar



Drücken Sie die Power-Taste  auf der Fernbedienung.

HINWEIS: Wenn der Ton verzerrt ist, schalten Sie die Lautsprecher des Fernsehgeräts aus (sehen Sie in der Bedienungsanleitung des Fernsehgeräts nach). Wenn Sie keinen Ton hören, versuchen Sie die Fehlerbehebungsschritte im Referenzabschnitt.

Referenz



Automatische Aktivierung

Sie können einstellen, dass sich die Soundbar automatisch einschaltet, wenn sie Ton von Ihrem Fernsehgerät erkennt.

Halten Sie die Power-Taste (⏻) 5 Sekunden lang gedrückt, bis Sie einen Ton hören.

Das Statuslämpchen blinkt schwach gelb, wenn die Soundbar ausgeschaltet und automatische Aktivierung aktiviert ist.

Anpassen des Basspegels

Drücken Sie **BASS** und drücken Sie dann die Taste zum Erhöhen + und Verringern — der Lautstärke, um den Basspegel anzupassen. Beim Einstellen blinkt das Statuslämpchen 3 Mal weiß und die Soundbar speichert Ihre Einstellungen.

Aktivieren des Dialogmodus

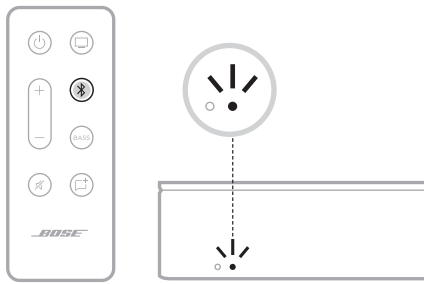
Passen Sie die Tonbalance an, um die Verständlichkeit von Dialogen und Sprache in Filmen, TV-Programmen und Podcasts zu verbessern..


Drücken Sie die Dialogmodus-Taste (🗨️), um zwischen Dialogmodus und Ihren Standard-Audioeinstellungen umzuschalten. Das Statuslämpchen blinkt gelb, wenn der Dialogmodus aktiviert ist.

HINWEIS: Weitere Informationen über diese Funktionen finden Sie in der Online-Bedienungsanleitung: [worldwide.bose.com/Support/SBSoloi](https://www.worldwide.bose.com/Support/SBSoloi)



Anschließen eines Mobilgeräts



- Drücken Sie die *Bluetooth*-Taste  auf der Fernbedienung.
Das *Bluetooth*-Lämpchen blinkt blau.
- Aktivieren Sie die *Bluetooth*-Funktion auf Ihrem Mobilgerät.
- Wählen Sie Ihre Soundbar aus der Geräteliste aus.
Sobald sie verbunden ist, leuchtet das *Bluetooth*-Lämpchen weiß.



Kein Ton?

Versuchen Sie diese Fehlerbehebungsschritte:

- Verwenden Sie nur 1 Audiokabel.
- Befestigen Sie alle Kabelanschlüsse und vergewissern Sie sich, dass sie richtig sind.
- Schließen Sie das Audiokabel an das **Audio Output**- oder **Audio OUT**-Anschlussfeld an Ihrem Fernsehgerät an, aber nicht an Audio Input oder Audio IN.
- Ziehen Sie das Netzkabel mindestens 1 Minute lang ab und schließen Sie es wieder an.
- Sie müssen dies möglicherweise direkt an Ihre Quelle anschließen. Laden Sie die Bedienungsanleitung für weitere Anweisungen herunter.

Vollständige Hinweise zur Fehlerbehebung finden Sie in der Online-Bedienungsanleitung:

worldwide.bose.com/Support/SBSoloii

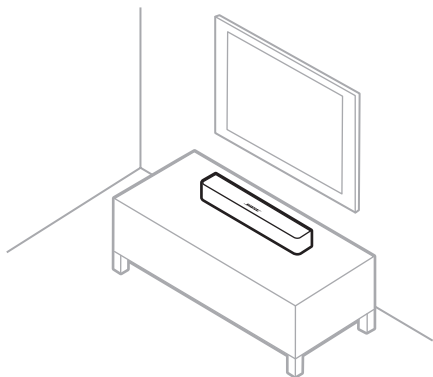


Voor gedetailleerdere instructies of voor een alternatieve installatie raadpleegt u de online gebruikershandleiding:

[worldwide.Bose.com/Support/SBSoloi](https://worldwide.bose.com/Support/SBSoloi)

①

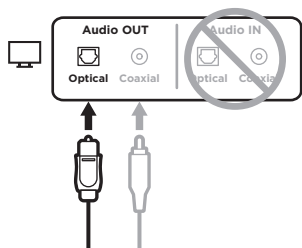
De soundbar plaatsen



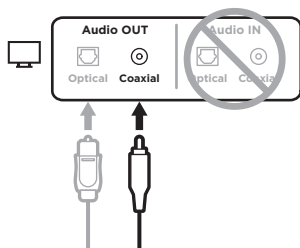
Plaats op een afstand van ten minste 30-90 cm van andere draadloze apparatuur.

2

Een audiokabel kiezen en op de tv aansluiten



OF



Optie 1 (voorkeursoptie): Optische kabel

- Verwijder de kabeldopjes en sluit één uiteinde van de optische kabel aan op het paneel **Audio OUT** op de tv.
- Sluit het andere uiteinde aan op de poort **Optical** op de soundbar.

LET OP: Als u de kabeldopjes niet verwijdert of de stekker er verkeerd insteekt, kan dit leiden tot schade aan de stekker en/of de poort.

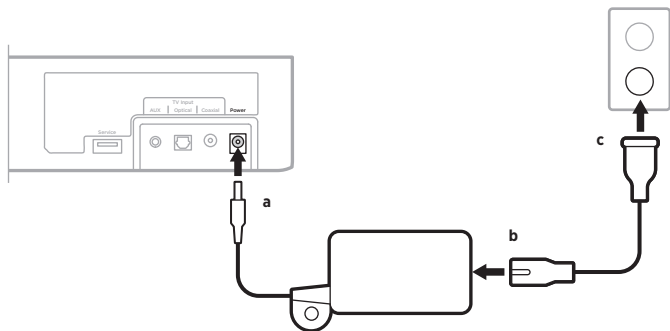
Optie 2 (niet bijgeleverd): Coaxkabel

Als de tv geen optische poort heeft, gebruik dan de coaxkabel.

- Sluit één uiteinde van de coaxkabel aan op het paneel **Audio OUT** op de tv.
- Sluit het andere uiteinde aan op de poort **Coaxial** op de soundbar.

3

Aansluiten op het lichtnet



- Sluit de voeding aan op de poort **Power** aan de achterkant van de soundbar.
- Sluit één uiteinde van het netsnoer aan op de voeding.
- Sluit het andere uiteinde van het netsnoer aan op een stopcontact.

4

De soundbar inschakelen

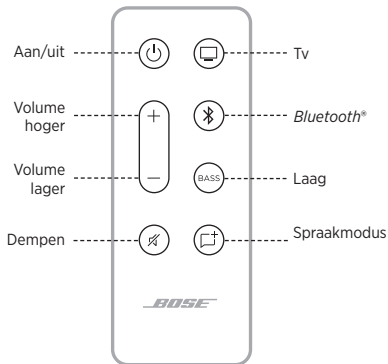


Druk op de afstandsbediening op de aan-uitknop .

OPMERKING: Als het geluid vervormd is, zet u de luidsprekers van de tv uit (raadpleeg de gebruikershandleiding van de tv).


Als u geen geluid hoort, probeer dan de stappen voor het oplossen van problemen onder Referentie.

Referentie



Automatisch ontwakens inschakelen

Stel in dat de soundbar automatisch wordt ingeschakeld zodra er geluid uit de tv komt.

Houd de aan-uitknop  5 seconden ingedrukt totdat u een toon hoort.

Het statuslampje brandt gedimd oranje wanneer de soundbar uitstaat en automatisch ontwakens is ingeschakeld.


Lage tonen aanpassen

Druk eerst op **BASS** en dan op Volume hoger + en Volume lager – om de lage tonen aan te passen.

Wanneer ingesteld, knippert het statuslampje drie keer wit en slaat de soundbar uw instellingen op.

Spraakmodus inschakelen

Pas de audiobalans aan om de helderheid van spraak en zang in films, tv-programma's en podcasts te verbeteren.

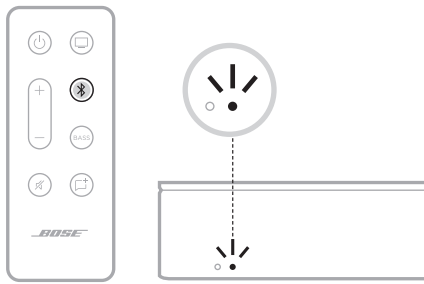
Druk op de spraakmodusknop  om te wisselen tussen de spraakmodus en uw standaardaudio-instellingen.

Het statuslampje brandt oranje wanneer de spraakmodus is ingeschakeld.

OPMERKING: Voor meer informatie over deze functies raadpleegt u de online gebruikershandleiding: worldwide.Bose.com/Support/SBSolui



Een mobiel apparaat verbinden



- Druk op de afstandsbediening op de *Bluetooth*-knop . Het *Bluetooth*-lampje knippert blauw.
- Zet op uw mobiele apparaat de *Bluetooth*-functie aan.
- Selecteer de soundbar in de lijst met apparaten. Wanneer de apparaten zijn gekoppeld, brandt het *Bluetooth*-lampje continu wit.



Geen geluid?

Probeer de volgende stappen om het probleem op te lossen:

- Gebruik slechts 1 audiokabel.
- Zorg dat alle kabels stevig vastzitten en goed zijn aangesloten.
- Sluit de audiokabel aan op een paneel op de tv met de aanduiding **Audio Output** of **Audio OUT** en niet Audio Input of Audio IN.
- Verwijder de netstekker minstens 1 minuut uit het stopcontact en sluit deze vervolgens weer aan.
- Het kan nodig zijn om de stekker rechtstreeks op uw bron aan te sluiten. Download de gebruikershandleiding voor verdere instructies.

Voor volledige informatie over probleemoplossing raadpleegt u de online gebruikershandleiding op:

[worldwide.bose.com/Support/SBSoloi](https://www.worldwide.bose.com/Support/SBSoloi)

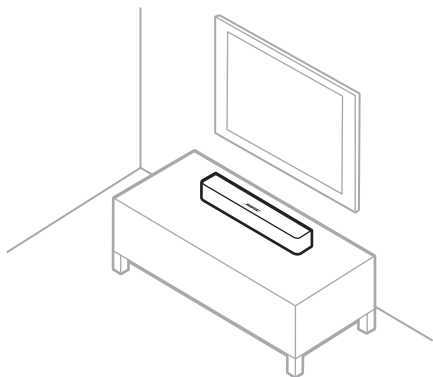


**Para obtener
instrucciones
detalladas o una
configuración
alternativa,
visite la guía del
usuario en línea:**

**[worldwide.bose.com/
Support/SBSoloi](http://worldwide.bose.com/Support/SBSoloi)**

①

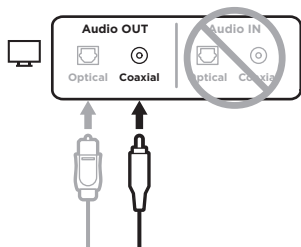
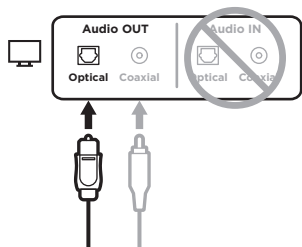
Colocar la barra de sonido



Mantener al menos a una distancia de 0,3 a 0,9 m de otros equipos inalámbricos.

②

Elija un cable de audio y conecte a la TV



Opción 1 (preferida): Cable óptico

- Retire las tapas y conecte un extremo del cable óptico al panel **Audio OUT** de la TV.
- Conecte el otro extremo al puerto **Optical** en la barra de sonido.

PRECAUCIÓN: Si conecta el enchufe sin retirar la tapa o con una orientación incorrecta, se puede dañar el enchufe y/o el puerto.

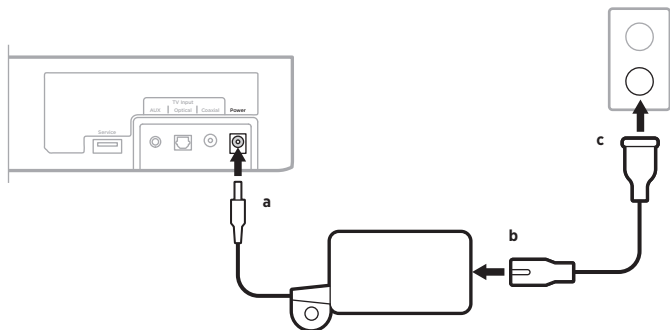
Opción 2 (no suministrado): Coaxial

Si la TV no tiene un puerto óptico, use el cable coaxial.

- Conecte un extremo del cable coaxial en el panel **Audio OUT** de la TV.
- Conecte el otro extremo al puerto **Coaxial** en la barra de sonido.

3

Conectar a la alimentación



- Conecte la fuente de alimentación al puerto **Power** en la parte posterior de la barra de sonido.
- Conecte un extremo del cable de corriente a la fuente de alimentación.
- Enchufe el otro extremo del cable de corriente a una salida de CA (red eléctrica).

4

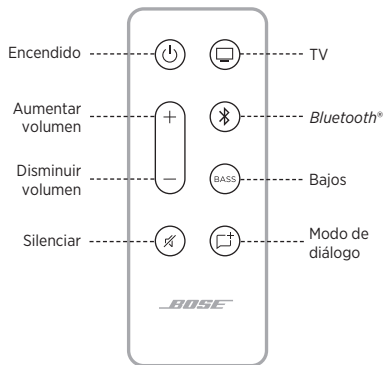
Encender la barra de sonido



En el control remoto, presione el botón de encendido .


NOTA: Si escucha el audio distorsionado, apague los altavoces de la TV (consulte la guía del usuario de la TV). Si no se oye audio, intente las soluciones en la sección Referencia.

Referencia



Activar la activación automática

Configure la barra de sonido para que se encienda automáticamente cuando detecta sonido proveniente de la TV.

Mantenga presionado el botón de encendido  por 5 segundos hasta que oiga un sonido.

La luz de estado se ilumina de color ámbar tenue cuando la barra de sonido está apagada y la función de activación automática está activada.


Ajustar el nivel de bajos

Presione **BASS**, y luego presione Aumentar volumen + y Disminuir volumen – para ajustar el nivel de los bajos.

Una vez configurado, la luz de estado parpadea de color blanco tres veces y la barra de sonido guarda la configuración.

Activar el modo de diálogo

Ajuste el balance de audio para mejorar la claridad de diálogo y la vocalización en las películas, programas de TV y podcasts.

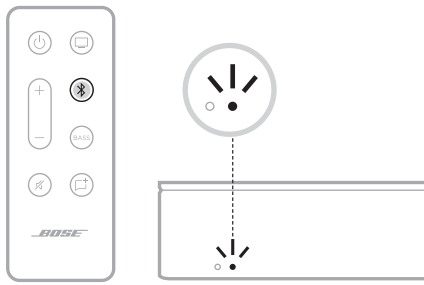
Presione el botón de modo de diálogo  para cambiar entre el modo de diálogo y la configuración predeterminada de audio.


La luz de estado se ilumina de color ámbar cuando el modo de diálogo está activado.

NOTA: Para obtener más información sobre estas funciones, visite la guía del usuario en línea: worldwide.Bose.com/Support/SBSoloi



Conectar un dispositivo móvil



- En el control remoto, presione el botón *Bluetooth* .
La luz *Bluetooth* parpadea de color azul.
- En su dispositivo móvil, active la función *Bluetooth*.
- Seleccione la barra de sonido en la lista de dispositivos.
Una vez que esté conectado, la luz *Bluetooth* se ilumina de color blanco.



¿No hay sonido?

Intente estas soluciones:

- Use solo 1 cable de audio.
- Verifique que todas las conexiones de los cables sean correctas.
- Conecte el cable de audio en un panel **Audio Output** o **Audio OUT** en la TV, no Audio Input ni Audio IN.
- Desenchufe el cable de corriente por lo menos por un minuto y vuelva a enchufarlo.
- Es posible que tenga que conectarlo directamente a la fuente. Descargue la guía del usuario para obtener más instrucciones.

Para obtener la información completa sobre la solución de problemas, visite la guía del usuario en línea:

worldwide.bose.com/Support/SBSoloii

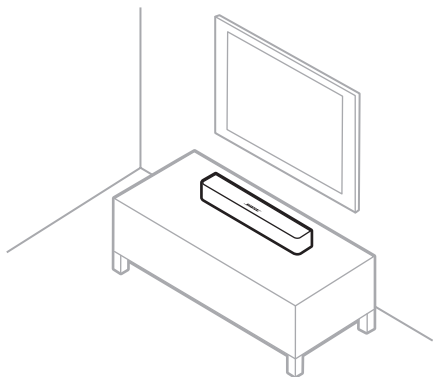


Pour obtenir des instructions plus détaillées ou d'autres informations de configuration, consultez la notice d'utilisation en ligne à l'adresse suivante :

worldwide.bose.com/Support/SBSoloi1

①

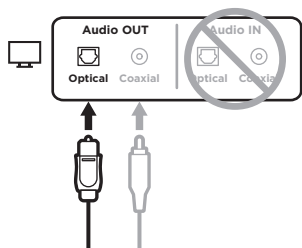
Installation de la barre de son



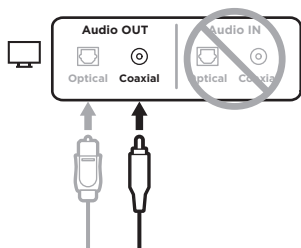
Éloignez la barre de son de 0,3 à 0,9 m de tout autre appareil sans fil.

②

Sélection d'un câble audio et connexion au téléviseur



OU



Option 1 (recommandée) : Optique

- Retirez les capuchons et insérez l'une des extrémités du câble optique dans le panneau **Audio OUT** de votre téléviseur.
- Insérez l'autre extrémité dans le port **Optical** sur la barre de son.

ATTENTION : l'insertion de la fiche avec son capuchon ou dans le mauvais sens peut endommager à la fois la fiche et/ou le port.

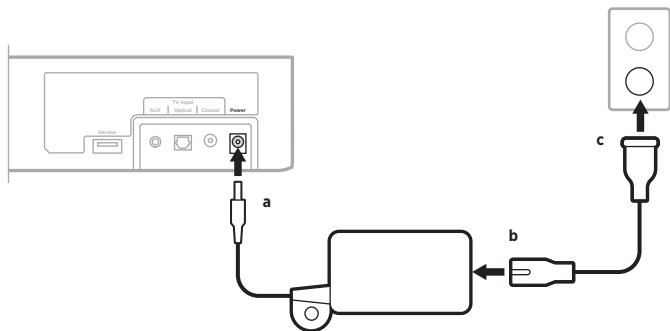
Option 2 (non fournie) : Coaxial

Si votre téléviseur ne dispose pas d'un port optique, utilisez le câble coaxial.

- Insérez l'une des extrémités du câble coaxial dans le panneau **Audio OUT** de votre téléviseur.
- Insérez l'autre extrémité dans le port **Coaxial** sur la barre de son.

③

Raccordement à la prise secteur

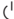


- Branchez l'alimentation au port **Power** à l'arrière de la barre de son.
- Branchez une extrémité du cordon d'alimentation à l'adaptateur secteur.
- Branchez l'autre extrémité du cordon d'alimentation sur une prise secteur.

4

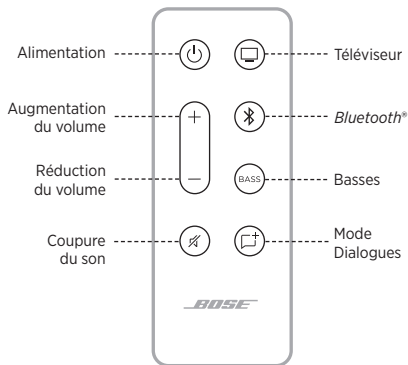
Mise sous tension de la barre de son



Appuyez sur la touche d'alimentation  de la télécommande.


REMARQUE : si le son est déformé, désactivez les haut-parleurs de votre téléviseur (consultez la notice d'utilisation de votre téléviseur). Si vous n'entendez aucun son, suivez les conseils de dépannage de la section Référence de ce document.

Référence



Activation de la fonction de sortie de veille automatique

Configurez votre barre de son afin qu'elle s'allume automatiquement lorsqu'elle détecte du son provenant du téléviseur.

Maintenez enfoncée la touche d'alimentation  pendant 5 secondes jusqu'à l'émission d'un signal sonore.

Le voyant d'état s'allume faiblement en orange lorsque la barre de son est hors tension et que le mode de sortie de veille automatique est activée.


Réglage du niveau des graves

Pour régler le niveau des graves, appuyez sur la touche **BASS**, puis appuyez sur la touche d'augmentation du volume + ou de réduction du volume -.

Le voyant d'état clignote alors trois fois en blanc et la barre de son mémorise vos paramètres.

Activation du mode Dialogues

Réglez la balance audio pour améliorer la clarté des dialogues et des voix dans les films, séries télévisées et podcasts.

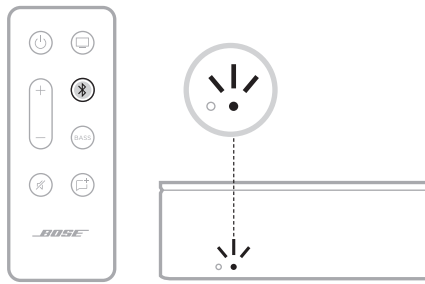
Appuyez sur la touche du mode Dialogues  pour basculer entre le mode Dialogues et vos paramètres audio par défaut.


Le voyant d'état s'allume en orange lorsque le mode Dialogues est activé.

REMARQUE : pour en savoir plus sur ces fonctionnalités, consultez la notice d'utilisation en ligne à l'adresse suivante : worldwide.bose.com/Support/SBSoloji



Connexion d'un périphérique mobile



- Appuyez sur la touche *Bluetooth*  de la télécommande.
Le voyant *Bluetooth* clignote en bleu.
- Activez la fonction *Bluetooth* sur votre périphérique mobile.
- Sélectionnez votre barre de son dans la liste des périphériques.
Une fois l'appareil connecté, le voyant *Bluetooth* s'allume en blanc.



Absence de son?

Essayez d'appliquer les solutions de dépannage suivantes :

- Veillez à utiliser un seul câble audio.
- Insérez correctement tous les câbles et vérifiez que les branchements sont corrects.
- Insérez le câble audio dans le panneau **Audio Output** ou **Audio OUT** de votre téléviseur (et non dans le panneau Audio Input ou Audio IN).
- Débranchez le cordon d'alimentation pendant au moins une minute, puis rebranchez-le.
- Il est possible que vous deviez vous connecter directement à votre source. Téléchargez la notice d'utilisation pour obtenir des instructions détaillées.

Pour obtenir des instructions de dépannage détaillées, consultez la notice d'utilisation en ligne à l'adresse suivante :

worldwide.Bose.com/Support/SBSoloi

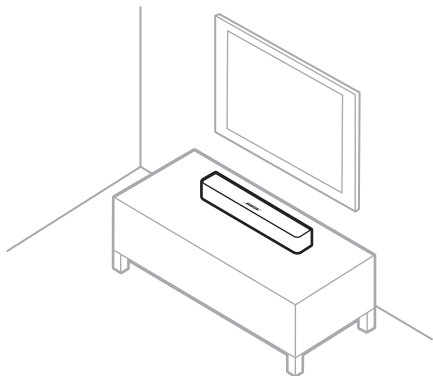


**Per informazioni più
dettagliate o per
una configurazione
alternativa,
consultare il manuale
di istruzioni online:**

**[worldwide.bose.com/
Support/SBSoloi](https://worldwide.bose.com/Support/SBSoloi)**

①

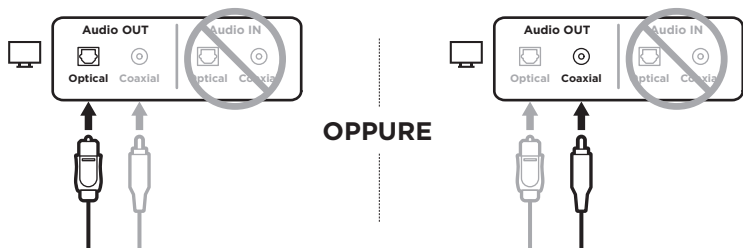
Posizionare la soundbar



Posizionare l'unità a una distanza minima di 30-90 cm da altre apparecchiature wireless.

②

Scegliere un cavo audio e collegarlo alla TV



Opzione 1 (preferenziale): cavo ottico

- Rimuovere i cappucci e inserire un'estremità del cavo ottico nel pannello **Audio OUT** del televisore.
- Inserire l'altra estremità nella porta **Optical** della soundbar.

ATTENZIONE: l'inserimento dello spinotto con il cappuccio montato o con l'orientamento sbagliato può danneggiare lo spinotto stesso e/o la porta.

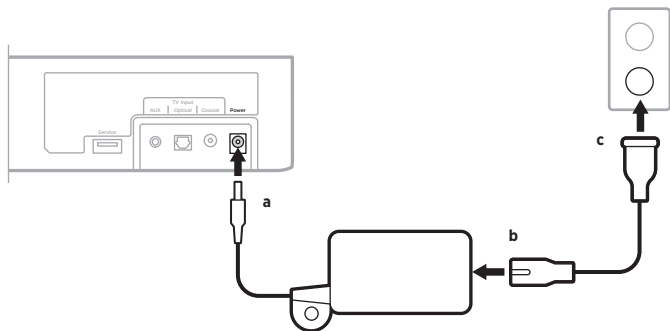
Opzione 2 (non fornito): cavo coassiale

Se il televisore non è dotato di porta ottica, utilizzare il cavo coassiale.

- Inserire un'estremità del cavo coassiale nella porta **Audio OUT** del televisore.
- Inserire l'altra estremità nella porta **Coaxial** della soundbar.

3

Collegare all'alimentazione




- a. Collegare l'alimentatore alla porta **Power** sul retro della soundbar.
- b. Collegare un'estremità del cavo di alimentazione all'alimentatore.
- c. Inserire l'estremità opposta del cavo di alimentazione nella presa di corrente CA.

4

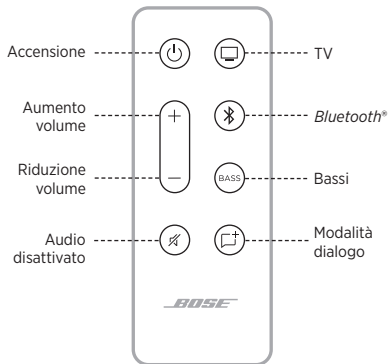
Accendere la soundbar



Sul telecomando, premere il pulsante di accensione .

NOTA: se l'audio è distorto, disattivare i diffusori del televisore (fare riferimento al manuale del televisore). Se non si sente l'audio, eseguire i passaggi della procedura di risoluzione dei problemi nella sezione Riferimento.

Riferimento



Attivare l'auto-attivazione

È possibile fare in modo che la soundbar si accenda automaticamente quando rileva un suono proveniente dal televisore.

Premere e tenere premuto il pulsante di accensione (⏻) per 5 secondi fino all'emissione di un segnale acustico.

L'indicatore di stato è acceso con luce arancione tenue quando la soundbar è spenta ed è attiva la modalità di auto-riattivazione.

Regolare il livello dei bassi

Premere **BASS**, quindi premere il pulsante di aumento del volume + e quello di riduzione del volume - per regolare il livello dei bassi. Una volta impostato il livello, l'indicatore di stato lampeggia 3 volte con luce bianca e la soundbar salva le impostazioni.

Abilitare la Modalità dialogo

Regolare la Modalità dialogo per migliorare la chiarezza dei dialoghi e delle voci di film, programmi TV e podcast.

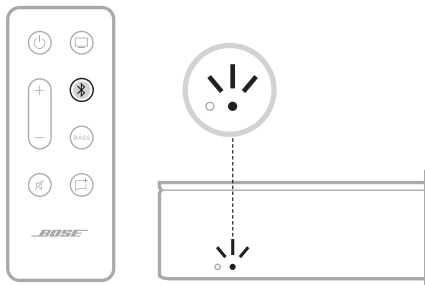
Premere il pulsante della Modalità dialogo (🗨️) per alternare tra la Modalità dialogo e le impostazioni audio predefinite.


L'indicatore di stato è acceso con luce arancione quando la Modalità dialogo è abilitata.

NOTA: per ulteriori informazioni su queste funzioni, consultare il manuale di istruzioni online: [worldwide.Bose.com/Support/SBSolii](https://www.worldwide.bose.com/Support/SBSolii)



Connettere un dispositivo mobile



- Sul telecomando, premere il pulsante *Bluetooth* .
L'indicatore *Bluetooth* lampeggia in blu.
- Sul dispositivo mobile, attivare la funzione *Bluetooth*.
- Selezionare la soundbar dall'elenco dei dispositivi.
Una volta eseguita la connessione, l'indicatore *Bluetooth* diventa bianco fisso.



Non si sente alcun suono?

Provare questa procedura di risoluzione dei problemi:

- Utilizzare un solo cavo audio.
- Fissare bene tutti i collegamenti dei cavi e verificare che siano stati eseguiti correttamente.
- Inserire il cavo audio nel pannello del televisore contrassegnato dalla dicitura **Audio Output** o **Audio OUT**, e non Audio Input o Audio IN.
- Scollegare il cavo di alimentazione per almeno un minuto, quindi ricollegarlo.
- Potrebbe essere necessario effettuare la connessione direttamente alla sorgente.
Per ulteriori informazioni, scaricare il manuale di istruzioni.

Per informazioni complete sulla risoluzione dei problemi, consultare il manuale di istruzioni online:

[worldwide.bose.com/Support/SBSoloi](https://www.worldwide.bose.com/Support/SBSoloi)

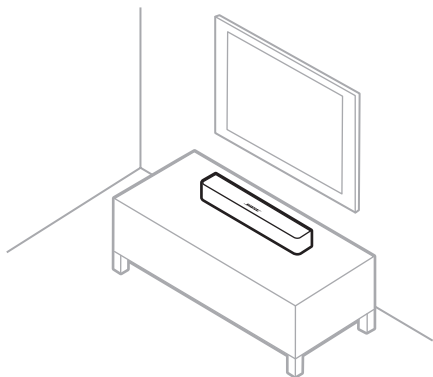


**Aby uzyskać
szczegółowe instrukcje
lub informacje
na temat alternatywnej
konfiguracji, skorzystaj
z podręcznika
użytkownika online**

**[worldwide.Bose.com/
Support/SBSoloi](http://worldwide.Bose.com/Support/SBSoloi)**

①

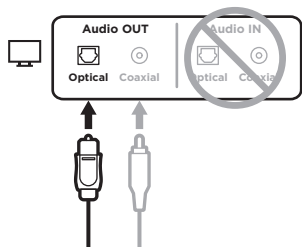
Wybierz lokalizację głośnika soundbar



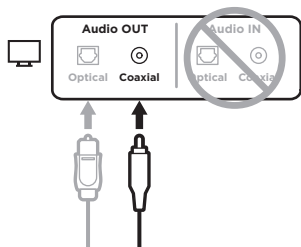
Zachowaj odstęp co najmniej 0,3–0,9 m
od innych urządzeń bezprzewodowych.

②

Wybierz przewód audio i podłącz do telewizora



LUB



Opcja 1 (zalecana):

Przewód optyczny

- Zdejmij kołpaki z końcówek przewodu optycznego i podłącz go do złącza **Audio OUT** telewizora.
- Podłącz drugie zakończenie przewodu do złącza **Optical** głośnika soundbar.

PRZESTROGA: Włożenie wtyczki w nieprawidłowy sposób lub bez uprzedniego zdjęcia kołpaka może spowodować uszkodzenie wtyczki lub złącza.

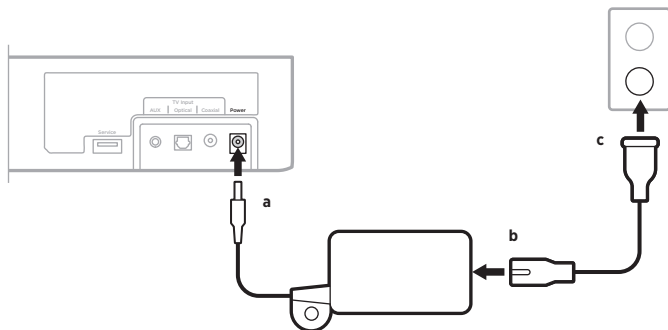
Opcja 2 (nieuwzględniony w zestawie): Przewód koncentryczny

Jeżeli telewizor nie jest wyposażony w złącze optyczne, użyj przewodu koncentrycznego.

- Podłącz wtyczkę przewodu koncentrycznego do złącza **Audio OUT** telewizora.
- Podłącz drugie zakończenie przewodu do złącza **Coaxial** głośnika soundbar.

3

Podłącz zasilanie

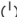


- Podłącz przewód zasilający do złącza **Power** na tylnym panelu głośnika soundbar.
- Podłącz przewód zasilający do zasilacza.
- Podłącz drugie zakończenie przewodu zasilającego do gniazda sieci elektrycznej.

4

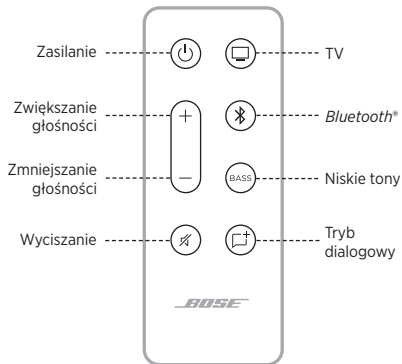
Włącz zasilanie głośnika soundbar



Naciśnij przycisk zasilania  na pilocie zdalnego sterowania.


UWAGA: Jeżeli dźwięk jest zniekształcony, należy wyłączyć głośniki telewizora (zob. podręcznik użytkownika telewizora). Jeżeli audio nie jest odtwarzane, należy postępować zgodnie z procedurą rozwiązywania problemów, opisaną w sekcji Informacje referencyjne.

Informacje referencyjne



Funkcja automatycznego uaktywniania

Można skonfigurować automatyczne włączanie zasilania głośnika soundbar po wykryciu sygnału z telewizora.

Naciśnij przycisk zasilania  i przytrzymaj go przez pięć sekund do chwili, gdy usłyszysz sygnał dźwiękowy.

Gdy głośnik soundbar jest wyłączony i włączona jest funkcja automatycznego uaktywniania, ciemnopomarańczowy wskaźnik stanu jest włączony.


Regulacja niskich tonów

Naciśnij przycisk **BASS**, a następnie przycisk zwiększania głośności **+** lub zmniejszania głośności **-**, aby dostosować niskie tony.

Gdy regulacja zostanie ukończona, biały wskaźnik stanu zamiga trzy razy, a głośnik soundbar zapamięta ustawienia.

Tryb dialogowy

Można dostosować balans audio, aby zapewnić lepszą jakość dźwięku dialogów i głosu w filmach, programach telewizyjnych i podcastach.

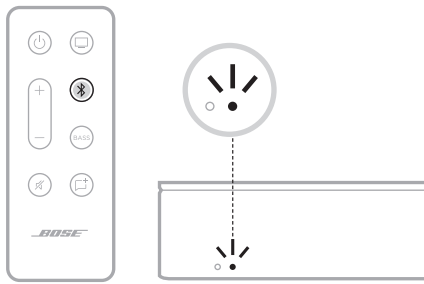
Naciśnij przycisk trybu dialogowego , aby przełączyć między trybem dialogowym a domyślnymi ustawieniami audio.


Gdy tryb dialogowy jest włączony, bursztynowy wskaźnik stanu jest włączony.

UWAGA: Aby uzyskać więcej informacji dotyczących tych funkcji, skorzystaj z podręcznika użytkownika online worldwide.bose.com/Support/SBSoloii



Ustawianie połączenia z urządzeniem przenośnym



- Naciśnij przycisk *Bluetooth*  na pilocie zdalnego sterowania.
Niebieski wskaźnik *Bluetooth* zamiga.
- Włącz funkcję *Bluetooth* w urządzeniu przenośnym.
- Wybierz głośnik soundbar z listy urządzeń.
Po ustanowieniu połączenia zostanie włączony biały wskaźnik *Bluetooth*.



Brak dźwięku?

Skorzystaj z następującej procedury rozwiązywania problemów:

- Użyj tylko jednego przewodu audio.
- Upewnij się, że wszystkie przewody są poprawnie podłączone do odpowiednich złączy.
- Podłącz przewód audio do złącza wyjścia audio (**Audio Output** lub **Audio OUT**) telewizora, a nie wejścia audio (Audio Input lub Audio IN).
- Odłącz przewód zasilający na co najmniej jedną minutę, a następnie podłącz go ponownie.
- Może być konieczne połączenie bezpośrednio ze źródłem.
Aby uzyskać dalsze instrukcje, pobierz podręcznik użytkownika.

Aby uzyskać więcej informacji dotyczących rozwiązywania problemów, skorzystaj z podręcznika użytkownika online

worldwide.Bose.com/Support/SBSoloii

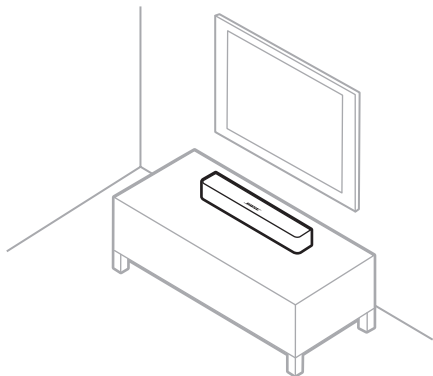


**Mer detaljerade
instruktioner
och alternativa
installationer
finns online i
bruksanvisningen:**

**[worldwide.bose.com/
Support/SBSoloi](http://worldwide.bose.com/Support/SBSoloi)**

①

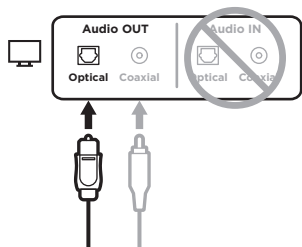
Soundbarhögtalarens placering



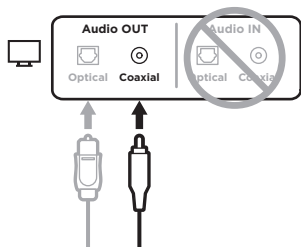
Se till att avståndet till annan trådlös utrustning är minst 0,3 - 0,9 m.

②

Välj en ljudkabel och anslut till din tv



ELLER



Alternativ 1 (bästa alternativ): Optisk

- Avlägsna locken och sätt i en ände av den optiska kabeln i **Audio OUT**-panelen på TV:n.
- För in den andra änden i **Optical**-porten på soundbarhögtalaren.

TÄNK PÅ: Om du för in kontakten med locket på eller vänder den fel kan du skada kontakten och/eller porten.

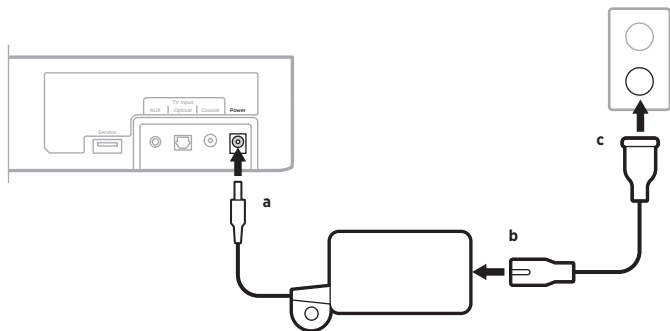
Alternativ 2 (medföljer ej): Koaxial

Om TV:n inte har en optisk port kan du använda koaxialkabeln.

- För in en ände av koaxialkabeln i **Audio OUT**-panelen på TV:n.
- För in den andra änden i **Coaxial**-porten på soundbarhögtalaren.

3

Anslut till en strömkälla



- Anslut nätadaptern till **Power**-porten på baksidan av soundbarhögtalaren.
- Anslut ena änden av elkabeln till nätadaptern.
- Sätt in den andra änden i eluttaget.

4

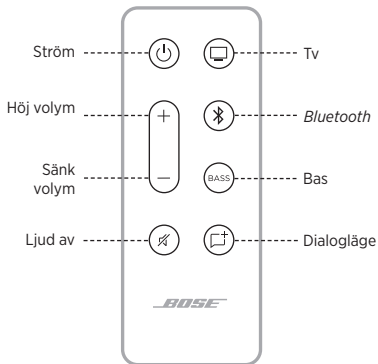
Sätt på soundbarhög talaren



Tryck på strömknappen  på fjärrkontrollen.


OBS! Om du hör störande ljud ska du stänga av tv-högtalarna (se bruksanvisningen som medföljer tv:n). Prova felsökningsstegen i referensdelen om du inte hör något ljud.

Referens



Aktivera automatisk systemväckning

Aktivera så att soundbarhögtalaren automatiskt sätts på när den hör ljud från tv:n.

Tryck och håll in strömknappen  i 5 sekunder tills du hör en signal.

Statuslampan lyser med svagt gult sken när soundbarhögtalaren är avstängd och automatisk väckning är aktiverad.


Justera basen

Tryck på **BASS** och sedan på volymhöjningsknappen **+** och på volymsänkningsknappen, **-** för att justera basen.

Statuslampan blinkar med vitt sken tre gånger och inställningarna sparas i soundbarhögtalaren.

Aktivera dialogläget

Justerar ljudbalansen för en tydligare dialog och röster i filmer, tv-program och poddsändningar.

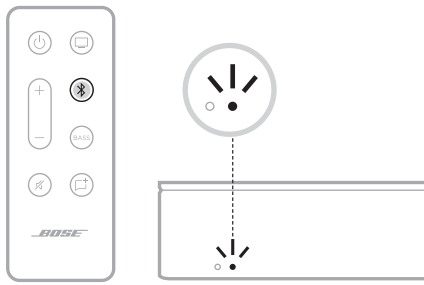
Tryck ned dialogknappen  för att växla mellan dialogläget och inställningarna för standardljud.


Statuslampan lyser med gult sken när dialogläget är aktiverat.

OBS! Mer information om dessa funktioner finns online i bruksanvisningen: worldwide.Bose.com/Support/SBSoloii



Ansluta till en mobil enhet



- Tryck på *Bluetooth*-knappen  på fjärrkontrollen.
Bluetooth-lampan blinkar blått.
- Aktivera *Bluetooth*-funktionen på den mobila enheten.
- Välj din soundbarhögtalare i enhetslistan.
När anslutningen är etablerad lyser *Bluetooth*-lampan med fast vitt sken.



Inget ljud?

Prova följande felsökningssteg:

- Använd endast 1 ljudkabel.
- Se till att alla kabelanslutningar är korrekt gjorda.
- Sätt in ljudkabeln i en **ljudutgång** eller **Audio OUT**-panel på din TV. Använd inte ljudingången eller Audio IN.
- Ta ut elkabeln och vänta i minst en minut innan du ansluter den på nytt.
- Du kan behöva ansluta direkt till källenheten. Ladda ner handboken för mer instruktioner.

Fullständig felsökningsinformation finns i bruksanvisningen online:

[worldwide.Bose.com/Support/SBSoloi](https://worldwide.bose.com/Support/SBSoloi)



worldwide.Bose.com/Support/SBSoloi



861322-0010